

E EMERGENCIA LEVANTAR LA
A ROMPER EL CRISTAL



**Safety Technology
International**

PULSAR PARA S



Catálogo de Productos

www.sti-emea.com

CONTENIDO

FUEGO Y SEGURIDAD	Protectores de pulsadores	4
ROBO Y VANDALISMO	Alarmas y sirenas	6
PULSADORES E INTERRUPTORES	Pulsadores rearmables ReSet	8
	StopperSwitches	10
	Stopper®Stations	12
TAPAS Y JAULAS	Cajas ambientales	14
	NUEVAS! Cajas Enviro Armour®	16
	Tapas para sistemas de acceso biométricos, teclados y termostatos	18
	Stoppers® de malla de acero	20

ACERCA DE STI

Todo empezó con un desafío

Quiénes somos

Somos una empresa de propiedad y gestión familiar con más de 40 años de experiencia, orgullosa de nuestros productos y de nuestra inmejorable atención al cliente. Nuestro equipo trabaja incansablemente para garantizar la satisfacción de nuestros clientes y para hacer del mundo un lugar más seguro, producto a producto.

Qué hacemos

STI fabrica tapas protectoras de policarbonato, cabinas, puntos de llamada, pulsadores, jaulas de alta resistencia y alarmas inalámbricas, que ayudan a prevenir los robos y los actos vandálicos en importantes dispositivos antiincendios y de seguridad. Las tapas y las jaulas sirven para proteger detectores de humo, luces, puntos de llamada manuales, y mucho más. Las alarmas sirven para proteger extintores de incendios, puertas de salida, etc. Y podemos fabricar numerosas variaciones de nuestros productos para proteger las cosas que le protegen a usted.

Nuestros orígenes

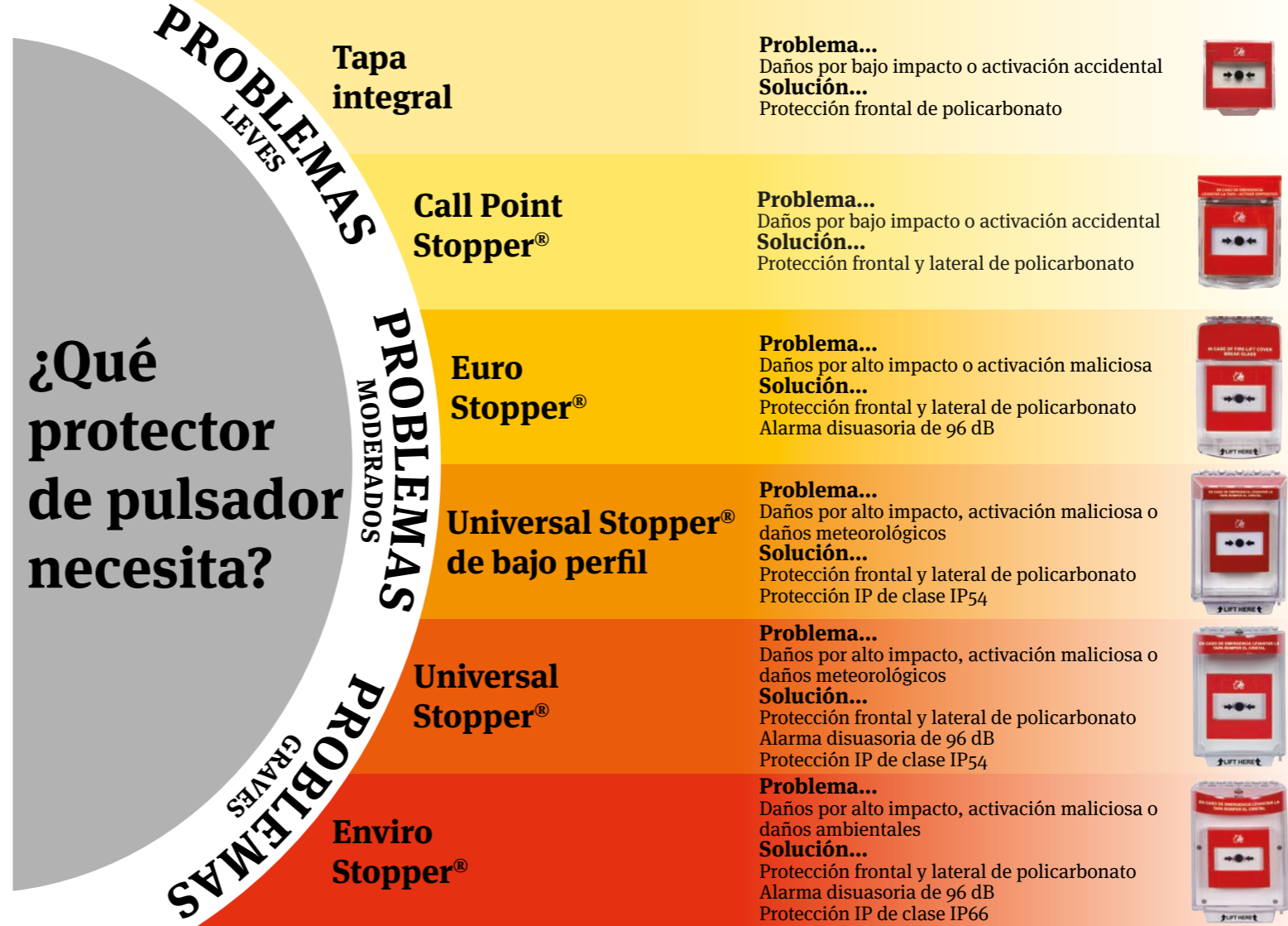
La historia de STI empezó hace cuatro décadas, cuando la secretaria de una escuela de un barrio de Detroit, harta de oír saltar falsas alarmas de incendios en la escuela, nos lanzó el desafío de evitarlas. Nuestro fundador, Jack Taylor, se valió de sus conocimientos de sistemas de seguridad para inventar la solución: el protector original Stopper® para pulsadores. En la actualidad, STI cuenta con cientos de innovadores productos que ayudan a crear hogares, negocios y lugares de trabajo seguros e inteligentes en todo el mundo.

INTERNET
www.sti-emea.com

PEDIDOS
sales@sti-emea.com

ATENCIÓN AL CLIENTE
+44 (0)1527 520 999

CONÉCTESE

FUEGO Y SEGURIDAD

Protectores de pulsadores

Cumplen la norma BS 5839-1:2017



DISEÑO

Las tapas protectoras con sirena integral opcional evitan las falsas alarmas de incendios, sin impedir el uso legítimo del pulsador de un punto de llamada en caso de emergencia. Disponibles en los siguientes colores:



INSTALACIÓN

Rápidas y fáciles de instalar, proporcionan protección en cuestión de minutos. Sencilla instalación con 4 fijadores, y puede colocarse sobre un dispositivo ya existente. Todos los modelos pueden instalarse empotrados o en la superficie.

ELECTRÓNICA

Hay numerosos modelos, con y sin sirena integral de 96 dB que funciona con una pila. La sirena atrae la atención inmediatamente hacia la zona en cuestión.

CONSTRUCCIÓN

La dura carcasa transparente de policarbonato estable ante los rayos UV resiste los golpes más fuertes, para evitar daños intencionados o fortuitos al punto de llamada manual o al botón de emergencia.

VISITE LA PÁGINA WEB PARA VER TODAS LAS VARIANTES DE NUESTROS PRODUCTOS

Tres años de garantía contra rotura del policarbonato con uso normal (un año en el caso de componentes electrónicos y electromecánicos).



1. Tapa integral

Tapa protectora contra impactos leves, diseñada especialmente para su uso con puntos de llamada y pulsadores de STI. Cumple la norma EN54-11. STI-CI - Tapa integral

2. Call Point Stopper®

La tapa protectora con bisagras evita el uso indebido y los daños fortuitos a una amplia variedad de interruptores eléctricos y puntos de llamada. STI-6930-ES - Empotrada STI-6931-ES - En superficie

3. Multi kit Euro Stopper®

Tapa protectora para interior, en formato kit para que la monte el cliente. Viene con carcasas en rojo y verde. STI-15010ML - Empotrada STI-15020ML - Empotrada, con sirena STI-15C10ML - En superficie STI-15C20ML - En superficie, con sirena

4. Universal Stopper®

Carcasa protectora abombada IP54. STI-13010FR-ES - Empotrada, etiqueta de incendios STI-13020FR-ES - Empotrada, etiqueta de incendios, sirena STI-13110FR-ES - En superficie, etiqueta de incendios STI-13120FR-ES - En superficie, etiqueta de incendios, sirena



5. Universal Stopper® de bajo perfil

Tapa protectora IP54 de bajo perfil. STI-14010FR-ES - Empotrada, etiqueta de incendios STI-14110FR-ES - En superficie, etiqueta de incendios



6. Enviro Stopper®

Carcasa protectora abombada IP56/66. STI-13610FR-ES - Placa de montaje cerrada, IP66 STI-13620FR-ES - Placa de montaje cerrada, sirena, IP66 STI-13710FR-ES - Placa de montaje abierta, IP56 STI-13720FR-ES - Placa de montaje abierta, sirena, IP56



7. Stopper II®

Tapa abombada de mayor tamaño con mecanismo superior de cable. STI-1100-ES - Empotrada, sirena STI-1130-ES - En superficie, sirena STI-1200-ES - Empotrada STI-1230-ES - En superficie



8. Weather Stopper II®

Tapa abombada IP54 de mayor tamaño, resistente a la intemperie y con mecanismo superior de cable. STI-1250-ES - Empotrada STI-3150-ES - En superficie

ROBO Y VANDALISMO

Alarmas y sirenas

Existen modelos inalámbricos de productos seleccionados.

El Exit Stopper es una forma única y muy eficaz de avisarle si alguien entra o sale sin autorización por las puertas de emergencia. Si se abre una puerta protegida, el Exit Stopper emite una potente alarma de advertencia de 95/105 dB y una luz intermitente.

DISEÑO

Una forma única y muy eficaz de avisarle si se entra o sale sin autorización por las puertas de emergencia. También puede servir como dispositivo de seguridad económico para ayudar a evitar robos. Viene con una hoja de etiquetas opcionales multilingües de instrucciones en 21 idiomas.

INSTALACIÓN

Gracias a su versatilidad, se puede instalar en cualquier tipo de puerta, incluidas puertas dobles, y la sirena se puede instalar en una ubicación remota.



ELECTRÓNICA

La nueva baliza sirve de indicación visual de cuándo está habilitada la unidad, y parpadea cuando se activa. Funciona junto con la alarma de advertencia, y se alimenta mediante una pila PP3 de 9 V. La unidad lleva un indicador de baja carga de la pila. Cuenta con varias funciones programables por el usuario para adaptarse a las necesidades de su aplicación concreta. Conexión 12-24 o inalámbrica a elegir.

CONSTRUCCIÓN

Carcasa transparente de policarbonato estable ante los rayos UV, prácticamente indestructible.

VISITE LA PÁGINA WEB PARA VER
TODAS LAS VARIANTES
DE NUESTROS PRODUCTOS

Tres años de garantía contra rotura del policarbonato con uso normal (un año en el caso de componentes electrónicos y electromecánicos).



1

1. Exit Stopper®

La alarma de puerta avisa del uso no autorizado de las puertas de salida. Existen modelos inalámbricos.

STI-6400 - Rojo, una puerta
STI-6400WIR - Rojo, una puerta, alarma inalámbrica
STI-6402 - Rojo, dos puertas
STI-6400-G - Verde, una puerta



4

4. Select-Alert

Unidad de alarma, que avisa por señales visuales o sonoras del uso no autorizado de dispositivos electrónicos importantes. Disponible en varios colores. 32 sonidos seleccionables.

STI-SA5000-R - Rojo, mini controlador de alarma Select-Alert
STI-SA5000-B - Azul, mini controlador de alarma Select-Alert



2

2. Theft Stopper®

Unidad de alarma para evitar robos, actos de vandalismo y uso indebido de extintores de incendios y otros dispositivos de seguridad. Existen modelos inalámbricos.

STI-6200 - Theft Stopper
STI-6200WIR - Alarma inalámbrica
STI-V6200WIR4 - Modelo inalámbrico con receptor de voz de 4 canales
STI-6200WIR8 - Modelo inalámbrico con receptor de voz de 8 canales



5

5. Mini Theft Stopper®

Protege extintores de incendios y otros equipos independientes o en armario.

STI-6255 - Protección sencilla
STI-6255-M2 - Protección doble



3

3. Sirenas y balizas estroboscópicas

Dispositivo muy eficaz de señalización visual y sonora, con 8 patrones de intermitencia y selector de velocidad. Disponible en varios colores.

STI-SA5500-R - Rojo, modelo redondo, categoría IP66
STI-SA5600-R - Rojo, modelo rectangular



6

6. Sensor de alerta universal

Alerta cuando salta la alarma del sitio vigilado. Apto para una amplia variedad de aplicaciones. Funciona en combinación con los receptores inalámbricos de STI.

STI-34401 - Sensor de alerta universal
STI-V34500 - Sensor de alerta universal con receptor de voz de 4 canales
STI-34108 - Receptor de voz de 8 canales

VISITE LA PÁGINA WEB PARA
VER TODAS LAS VARIANTES DE
NUESTROS PRODUCTOS

Tres años de garantía contra rotura del
policarbonato con uso normal (un año
en el caso de componentes electrónicos
y electromecánicos).

PULSADORES E INTERRUPTORES

Pulsadores rearmables ReSet

Consúltenos sobre nuestras soluciones direccionables.



ELECTRÓNICA

Conmutación unipolar, conmutación bipolar, modelo
antiincendios convencional (470 680Ω) o Sav-Wire de 2 cables.

DISEÑO

Al activarse, se hace visible un indicador en la parte superior de
la ventana. Seguidamente, la unidad se rearma con una llave
y ya está lista para su uso. Disponible en varios colores.

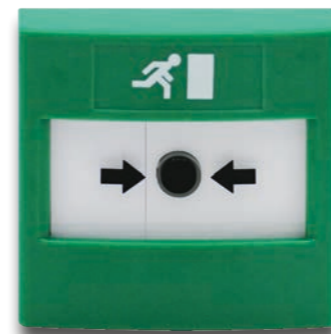


CONSTRUCCIÓN

Aspecto y tacto atractivos y de alto valor. El aspecto
de cristal disuade de su uso indebido.

INSTALACIÓN

Fácil instalación al carecer de componentes de cristal
que puedan romperse o instalarse de forma incorrecta.
Tapa integral y varias opciones de tapa a elegir.



1. Pulsador ReSet de interior

Punto de llamada único que simula la activación
mediante rotura del cristal. Los modelos rojos
cumplen la norma EN54-11.

- RP-RD2-01 - Rojo, doble montura, EN54-11
- RP-RS2-01 - Rojo, montaje en superficie, EN54-11
- RP-RF2-01 - Rojo, montaje empotrado, EN54-11
- RP-GD2-11 - Verde, doble montura, bipolar
- RP-YS2-02 - Amarillo, montaje en superficie, unipolar

2. Pulsador Global ReSet

Punto de llamada rearmable apto para su instalación
en todo el mundo. Todos los modelos cuentan con
homologación UL.

- GR-RF-01-0 - Rojo, montaje empotrado
- GR-RS-01-0 - Rojo, montaje en superficie
- GLR101RM-ES - Verde, montaje empotrado
- GLR121RM-ES - Verde, montaje empotrado, pantalla
- GLR3A1AB-ES - Blanco, montaje empotrado, pantalla
con sirena, texto ABORTAR

3. Pulsador ReSet a prueba de intemperie

Apto para uso en interior y exterior, entornos hostiles
y zonas sensibles a los cristales rotos.
Con certificación IP67.

- WRP2-R-01 - Rojo, modelo antiincendios
convencional
- WRP2-G-11 - Verde, bipolar
- WRP2-W-02 - Blanco, unipolar
- WRP2-B-02 - Azul, unipolar

Los StopperSwitches son una gama muy versátil de pulsadores para interior y exterior y conmutadores de llave para interior, que combinan un diseño único con alta calidad y una buena relación calidad-precio. Son interruptores estéticos de alta/baja tensión, aptos para todo tipo de cajas de seccionamiento de las de uso común en el Reino Unido.

VISITE LA PÁGINA WEB PARA VER TODAS LAS VARIANTES DE NUESTROS PRODUCTOS

Tres años de garantía contra rotura del policarbonato con uso normal (un año en el caso de componentes electrónicos y electromecánicos).

PULSADORES E INTERRUPTORES

StopperSwitches

DISEÑO

El diseño empotrado del pulsador ayuda a evitar la activación fortuita. Hojas de etiquetas de marcado de funciones estándar o etiqueta personalizada a elegir.

INSTALACIÓN

Fáciles y rápidos de utilizar. Todos los modelos vienen con doble montura (caja negra trasera de 35 mm y placa de montaje empotrada) para dar al usuario la opción de montarlos empotrados o en superficie.



ELECTRÓNICA

Terminaciones resistentes de bajo perfil. Amplia gama de tensiones de funcionamiento de hasta 250 V máx. Modelos rearmables con llave, momentáneos o neumáticos.

CONSTRUCCIÓN

Moldeados en resistente policarbonato estable ante los rayos UV. Espacio suficiente para marcado de funciones o instrucciones de manejo.



1. Pulsadores para interior

Modelos con enclavamiento (rearmables con llave), momentáneos o neumáticos en diversos colores a elegir.
SS3-7G14 - Momentáneo, botón blanco y verde
SS3-1R04 - Enclavamiento, botón rojo y rojo
SS3-5Y60 - Neumático, botón amarillo y amarillo

2. Conmutadores de llave para interior

Interruptores de alta/baja tensión, aptos para todo tipo de cajas de seccionamiento de las de uso común en el Reino Unido, en varios colores. Ideal para unidades donde se desee disuadir de la activación por motivos triviales.
SS3-3041 - Conmutador de llave de 2 posiciones, bipolar, verde
SS3-1020 - Conmutador de llave de 2 posiciones, unipolar, rojo
SS3-7053 - Conmutador de llave de 3 posiciones, blanco

3. Pulsadores a prueba de intemperie

Modelos con enclavamiento (rearmables con llave) y momentáneos en diversos colores a elegir, diseñados para su uso en entornos hostiles. Con certificación IP67.
WSS3-5R04 - Enclavamiento, botón amarillo y rojo
WSS3-3W14 - Momentáneo, botón verde y blanco
WSS3-7B04 - Enclavamiento, botón blanco y azul

Botones e interruptores multifunción con homologación UL, aptos para una amplia variedad de aplicaciones. Existen varios modelos estándar, y se pueden fabricar unidades personalizadas para adaptarlas a requisitos específicos.

VISITE LA PÁGINA WEB PARA VER TODAS LAS VARIANTES DE NUESTROS PRODUCTOS

Tres años de garantía contra rotura del policarbonato con uso normal (un año en el caso de componentes electrónicos y electromecánicos).

PULSADORES E INTERRUPTORES

Stopper® Stations



DISEÑO

Incorpora un exclusivo diseño patentado que ayuda a evitar la activación fortuita. Etiqueta personalizada en cualquier idioma o etiqueta estándar a elegir. Hay disponibles tapas protectoras.

INSTALACIÓN

Índice de inflamabilidad 5 VA en la placa trasera y el separador. Compatible para su uso en Europa y EE. UU. El kit de caja trasera y separador depende del botón elegido, y hay opciones disponibles para instalación empotrada o en superficie.



ELECTRÓNICA

Opciones de activación: Rearmables con llave, momentáneos, neumáticos o activados con llave. Tres indicadores LED de colores de 12-24 V.

CONSTRUCCIÓN

Carcasa moldeada de resistente policarbonato. Placa trasera de acero inoxidable.



1. SS2102EX-ES

Verde, rearmable con llave (iluminado), texto SALIDA DE EMERGENCIA

Opciones de colores



2. SS2305ZA-ES

Blanco, momentáneo (iluminado), etiqueta personalizada

Opciones de activación

- 2 = Rearmable con llave
- 3 = Activado con llave
- 4 = Momentáneo
- 7 = Momentáneo resistente al agua
- 8 = Neumático
- 9 = Rearmable mediante giro

3. SS2503ZA-ES

Naranja, activado con llave, etiqueta personalizada

Opciones de texto estándar

ABORTAR EMERGENCIA	EVACUACIÓN SALIDA
SALIDA DE EMERGENCIA	APAGADO DE HVAC
APAGADO DE EMERGENCIA	BLOQUEO
PARADA DE EMERGENCIA	PULSAR PARA SALIR o TEXTO PERSONALIZADO

4. SS2201ZA-ES

Amarillo, rearmable mediante giro, etiqueta personalizada

Opciones de idioma

Idiomas de texto estándar disponibles:

EN = Inglés	ES = Español
FR = Francés	ZL = Otro idioma

TEXTO PERSONALIZADO

Disponible en cualquier idioma
1 línea y 13 caracteres, o 2 líneas y 20 caracteres

TAPAS Y JAULAS

Cajas ambientales

Alarmas, calefacción y aire acondicionado disponibles en modelos seleccionados.

Esta gama de cajas multiuso de policarbonato transparente y armarios metálicos ha sido diseñada para proteger paneles de control antiincendios y de seguridad o otros equipos electrónicos. Esta serie combina una estructura robusta y resistente con un diseño elegante, y ofrece una excelente protección para una gran variedad de equipos.

VISITE LA PÁGINA WEB PARA VER TODAS LAS VARIANTES DE NUESTROS PRODUCTOS

Tres años de garantía contra rotura del policarbonato con uso normal (un año en el caso de componentes electrónicos y electromecánicos).

DISEÑO

Robustas cajas para proteger los paneles de control situados en zonas en las que las condiciones ambientales son extremas, o el riesgo de actos vandálicos o uso indebido es alto.

INSTALACIÓN

Las pestañas de montaje externas permiten instalar la caja fácilmente en cualquier pared, para proporcionar protección sin necesidad de reubicar el equipo. Con accesorios de montaje y tornillos inviolables incluidos.



ELECTRÓNICA

Disponible con o sin alarma de 95 dB (con pila PP3 de 9 V) para disuadir del acceso no autorizado a los dispositivos.

CONSTRUCCIÓN

La carcasa transparente de policarbonato estable ante los rayos UV resiste los golpes más fuertes, para evitar daños intencionados o fortuitos.



1

1. Caja grande de policarbonato

STI-7550 - Cerradura con llave
STI-7551 - Cerradura con palometa
STI-7550AH - Cerradura con llave, aire acond., calefacción
STI-7551AH - Cerradura con palometa, aire acond., calefacción
629 mm x 502 mm x 186 mm



2

2. Caja AED con cerradura de palometa

STI-7535AED - Estante de alambre, alarma estroboscópica/de sirena
STI-7533AED - Estante de alambre, alarma de sirena
STI-7511AED - Estante de alambre, sin alarma
Para conocer las dimensiones, consultar el sitio web



3

3. Caja pequeña de policarbonato

STI-7520 - Cerradura con llave
STI-7521 - Cerradura con palometa
STI-7520-HTR - Cerradura con llave, calefacción
STI-7521-HTR - Cerradura con palometa, calefacción
225 mm x 276 mm x 92 mm



4

4. Caja de policarbonato con alarma de sirena

STI-7523 - Cerradura con palometa
STI-7522 - Cerradura con llave
225 mm x 276 mm x 92 mm



5

5. Caja mediana de policarbonato

STI-7530 - Placa trasera, cerradura con llave
STI-7531 - Placa trasera, Cerradura con palometa
361 mm x 310 mm x 164 mm

TAPAS Y JAULAS

Cajas EnviroArmour



Cajas no metálicas de policarbonato o fibra de vidrio, a prueba de intemperie y con cerradura, diseñadas para prolongar la vida útil de dispositivos electrónicos que necesitan protección contra entornos hostiles, así como contra daños accidentales o intencionados.

DISEÑO

Las cajas protegen contra actos vandálicos, daños accidentales y penetración de humedad. Disponibles en una gran variedad de tamaños para adaptarse a distintas aplicaciones. Modelos con ventana transparente disponibles para permitir la inspección visual remota.

INSTALACIÓN

Todas las cajas vienen con placas de montaje para poder utilizar el producto inmediatamente.



OPCIONES

Todas las tapas tienen cerradura para mayor seguridad, y se pueden fabricar con panel delantero transparente u opaco, según requisitos. Disponibles con opciones de calefacción y termostato, respiraderos y drenaje de condensación.

CONSTRUCCIÓN

Sin metal. Resistente policarbonato o fibra de vidrio, que permite proteger la unidad y mantenerla accesible. La serie cumple con los requisitos de IP54.

VISITE LA PÁGINA WEB PARA VER TODAS LAS VARIANTES DE NUESTROS PRODUCTOS

Tres años de garantía contra rotura del policarbonato con uso normal (un año en el caso de componentes electrónicos y electromecánicos).



1



2

1. EnviroArmour de policarbonato

Modelos de categoría IP54 e IK09.

ET-121006-O - Puerta opaca
ET-121006-C - Puerta transparente
250 mm x 300 mm x 150 mm

ET-141007-O - Puerta opaca
ET-141007-C - Puerta transparente
250 mm x 350 mm x 180 mm

ET-181408-O - Puerta opaca
ET-181408-C - Puerta transparente
350 mm x 465 mm x 200 mm

2. EnviroArmour de fibra de vidrio

Modelos de categoría IP54.

ES-312312-O - Puerta opaca
800 mm x 600 mm x 300 mm
ES-231609-O - Puerta opaca
600 mm x 400 mm x 230 mm

ES-161608-O - Puerta opaca
400 mm x 400 mm x 200 mm
ES-121005-O - Puerta opaca
300 mm x 250 mm x 140 mm

TAPAS Y JAULAS

Tapas para sistemas de acceso biométricos, teclados y termostatos

Estas resistentes tapas han sido diseñadas para proteger lectores de tarjetas, teclados de control de acceso y dispositivos similares. Protege contra uso indebido y daños accidentales, así como contra las condiciones climáticas. Todas las tapas están moldeadas en resistente policarbonato estable ante los rayos UV para evitar su decoloración.

DISEÑO

Tapas diseñadas para proteger sistemas de acceso, paneles de control con teclado y termostatos contra actos de vandalismo, uso indebido y daños accidentales, así como contra las condiciones climáticas.

INSTALACIÓN

Instalación fácil y rápida. Las tapas se pueden montar en dispositivos ya instalados para poder conservar su ubicación.



OPCIONES

Ciertos modelos están disponibles en acabado ahumado para mayor seguridad. Se recomienda cambiar las juntas cada cinco años como mínimo.

CONSTRUCCIÓN

Las tapas están moldeadas en resistente policarbonato estable ante los rayos UV. En los modelos con muelle de torsión la tapa se mantiene siempre en posición cerrada.



1



2



3



4



5

1. Tapa para lector de identificación

STI-6520-C - Transparente, cerrada
STI-6520-S - Ahumada, cerrada
STI-6521-C - Transparente, abierta
STI-6521-S - Ahumada, abierta

2. Bio Protector

BIO-7504 - Transparente
BIO-7505 - Ahumada

3. Tapa de policarbonato

STI-7700 - Trasera abierta
STI-7710 - Trasera abierta, cerradura
STI-7720 - Trasera cerrada con caja
STI-7730 - Trasera cerrada con caja, cerradura, junta

4. Protector para termostato, pequeño

Modelo empotrado con cerradura frangible
STI-9102 - Transparente

5. Protector para termostato, grande

Modelo empotrado con cerradura de llave
STI-9110 - Grande, transparente
STI-9105 - Mediano, transparente

VISITE LA PÁGINA WEB PARA VER TODAS LAS VARIANTES DE NUESTROS PRODUCTOS

Tres años de garantía contra rotura del policarbonato con uso normal.

TAPAS Y JAULAS

Stoppers® de malla de acero

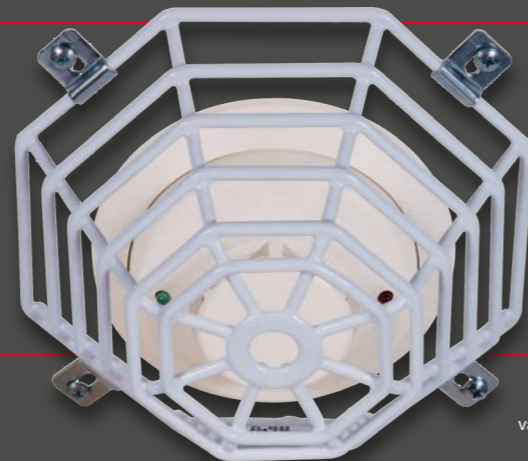
Estas resistentes jaulas han sido diseñadas para proteger una amplia variedad de dispositivos — desde detectores de humo hasta cámaras de CCTV— contra actos de vandalismo y uso indebido, a la vez que permiten el correcto funcionamiento del dispositivo y el acceso al mismo.

DISEÑO

Estas resistentes jaulas han sido diseñadas para proteger detectores de humo y calor y otros equipos importantes contra actos de vandalismo y uso indebido. Han sido diseñadas de modo que no impidan ni dificulten el funcionamiento normal de la unidad que protegen.

INSTALACIÓN

Instalación fácil y rápida. Las jaulas se pueden montar sobre dispositivos ya instalados para poder conservar su ubicación.



OPCIONES

Cuando sea necesaria seguridad adicional contra robo o uso indebido, hay tornillos inviolables y brocas complementarias.

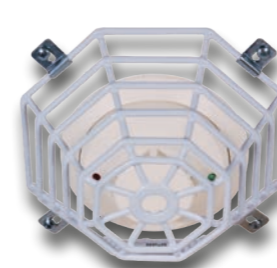
CONSTRUCCIÓN

Las jaulas están hechas de varillas de acero galvanizado de alta resistencia con revestimiento de plástico, y son capaces de resistir los daños fortuitos o actos de vandalismo más violentos.

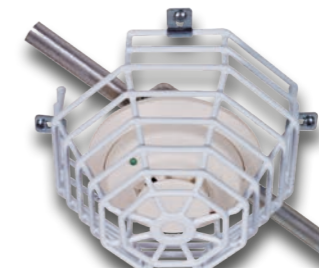
VISITE LA PÁGINA WEB PARA VER TODAS LAS VARIANTES DE NUESTROS PRODUCTOS

Tres años de garantía contra rotura del policarbonato con uso normal.

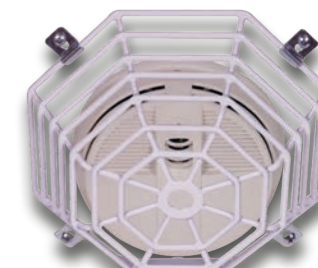
Jaulas para detectores de humo y calor



1



2



3

1. STI-9604

Para detectores de humo y calor
175 mm x 175 mm x 75 mm
STI-9606 - 210 mm x 210 mm x 117 mm

2. STI-9605

Para detectores de humo y calor
180 mm x 180 mm x 115 mm
STI-9610 - 210 mm x 210 mm x 152 mm

3. STI-9601

Para detectores de humo y calor
210 mm x 210 mm x 70 mm
STI-9602 - 210 mm x 210 mm x 108 mm

Jaulas para iluminación y CCTV



4



5



6

4. STI-9644

Para iluminación de emergencia
220 mm x 450 mm x 128 mm
STI-9641 - 273 mm x 372 mm x 100 mm

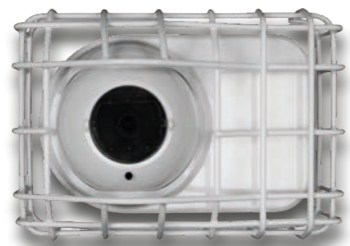
5. STI-9625

Para iluminación externa
200 mm x 260 mm x 321 mm

6. STI-9880

Para iluminación fluorescente
110 mm x 1295 mm x 152 mm
STI-9881 - 110 mm x 1898 mm x 152 mm

Jaulas para barreras lineales de humo



1



2



3

1. STI-9845

Para barreras lineales de humo
225 mm x 140 mm x 120 mm

2. STI-9624

Para barreras lineales de humo
225 mm x 140 mm x 120 mm
STI-9623 - 197 mm x 152 mm x 152 mm

3. STI-9861

Para barreras lineales de humo
186 mm x 160 mm x 143 mm
STI-9862 - 187 mm x 122 mm x 70 mm

Jaulas para detectores PIR y de movimiento



4



5



6

4. STI-9620

Para para detectores PIR y de movimiento
156 mm x 102 mm x 57 mm

5. STI-9621

Para para detectores PIR y de movimiento
178mm x 146mm x 114mm

6. STI-9622

Para para detectores PIR y de movimiento
222mm x 102 mm x 95mm

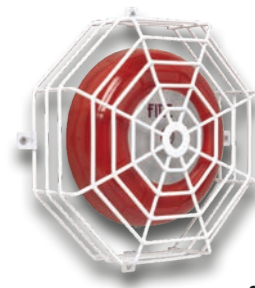
Jaulas para balizas y sirenas



7



8



9

7. STI-9664

Para balizas y sirenas
98 mm x 98 mm x 173 mm
STI-9665 - 178 mm x 178 mm x 214 mm

8. STI-9617

Para balizas y sirenas
150 mm x 150 mm x 125 mm
STI-9615 - 95 mm x 95 mm x 88 mm

9. STI-9631

Para relojes, campanas y timbres
270 mm x 270 mm x 152 mm
STI-9633 - 508 mm x 508 mm x 152 mm

Jaulas para detectores de humo y calor

(opciones alternativas)



10



11



12

10. STI-9713

Para detectores de humo fotoeléctricos
174 mm x 174 mm x 63 mm
STI-9712 - 174 mm x 174 mm x 115 mm

11. STI-8100

Para detectores de humo y calor
210 mm x 210 mm x 95 mm
STI-8130 - 210 mm x 210 mm x 146 mm

12. STI-8200-SS

Para detectores de humo y calor
203 mm x 203 mm x 76 mm
STI-8230-SS - 203 mm x 203 mm x 127 mm

evitar falsas alarmas. evitar robos y entrada no autorizada. detener actos vandálicos y daños a la propiedad. buscar soluciones inalámbricas sencillas. proteger dispositivos en climas y meteorología extremos. evitar falsas alarmas de incendios. evitar robos y entrada no autorizada. detener actos vandálicos y daños a la propiedad. buscar soluciones inalámbricas sencillas. proteger dispositivos en climas y meteorología extremos. evitar falsas alarmas de incendios. evitar robos y entrada no autorizada. detener actos vandálicos y daños a la propiedad.



**Safety Technology
International**

Oficinas de STI EMEA 34 Sherwood Road, Worcestershire (Reino Unido)
+44 (0)1527 520 999 sales@sti-emea.com www.sti-emea.com

alarmas de incendios. evitar robos y entrada no autorizada. detener actos vandálicos y daños a la propiedad.