

IM FALLFALL DECKEL ANHEBEN
GLASSCHEIBE EINSCHLAGEN



**Safety Technology
International**

ZUM VERLASSEN DRÜ



Produktkatalog

www.sti-emea.com

INHALT

BRANDSCHUTZ & SICHERHEIT	Feuermelderschutz	4
VANDALISMUS & DIEBSTAHL	Alarmer und Sirenen	6
FEUERMELDER & SCHALTER	Zurücksetzbare Feuermelder	8
	StopperSwitches	10
	Stopper®-Stationen	12
ABDECKUNGEN & KÄFIGE	Schutzgehäuse	14
	NEU! EnviroArmour®-Gehäuse	16
	Biometrie-, Tastatur- und Thermostatabdeckungen	18
	Steel Web Stoppers®	20

ÜBER STI

Alles begann mit der Lösung für ein Problem

Wer wir sind

Wir sind ein seit über 40 Jahren aktiver Familienbetrieb und stolz auf unsere Produkte und unseren herausragenden Service. Unser gesamtes Team arbeitet genauso hart daran, unsere Kunden zufriedenzustellen, wie es sich dafür engagiert, die Welt sicherer zu machen – Produkt für Produkt.

Was wir tun

STI fertigt Schutzabdeckungen aus Polykarbonat, Gehäuse, Feuermelder, Knöpfe, robuste Käfige und drahtlose Alarmer, um Diebstahl und Vandalismus bei wichtigen Brand- und Schutzvorrichtungen zu verhindern. Unsere Abdeckungen und Käfige schützen Rauchmelder, Leuchten, manuelle Feuermelder und vieles mehr. Alarmer schützen Feuerlöscher, Notausgänge und Ähnliches. Unsere Produkte sind in zahlreichen Ausführungen erhältlich, um die Vorrichtungen zu schützen, die Sie schützen sollen.

Woher wir kommen

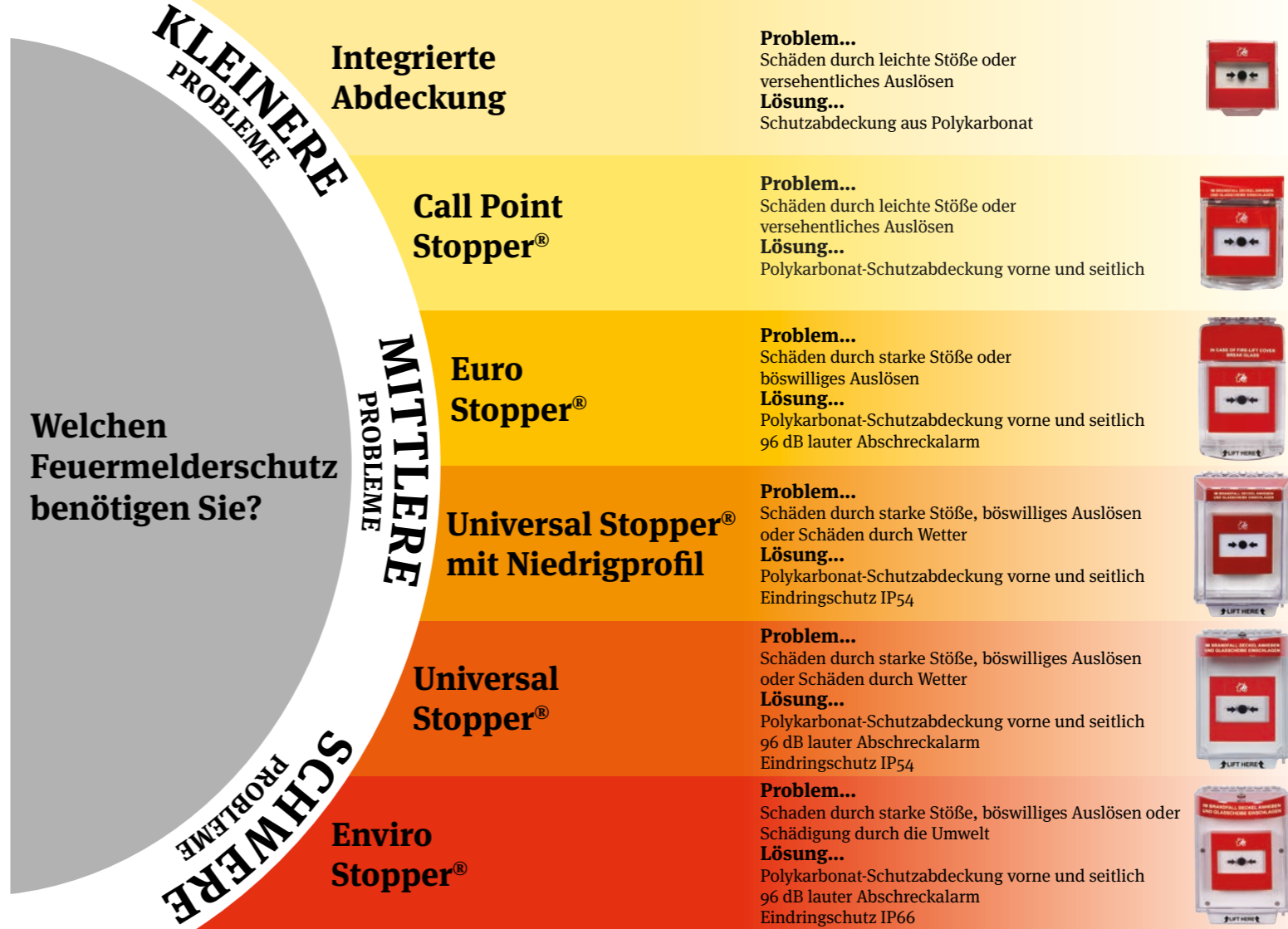
Die Geschichte von STI begann vor vier Jahrzehnten mit der Aufforderung eines Schulleiters, der etwas gegen die Fehlalarme in seiner Vorstadtschule nahe des amerikanischen Detroit unternehmen wollte. Unser Gründer, Jack Taylor, nutzte seine Erfahrung im Bereich Sicherheitssysteme dazu, das Original-Zugmelderschutzsystem Stopper® zu entwickeln. Heute bietet STI mehrere Hundert innovative Produkte an, die dabei helfen, Wohngebäude, Unternehmen und Arbeitsplätze auf der ganzen Welt sicherer zu machen und intelligenter zu schützen.

ONLINE
www.sti-emea.com

BESTELLUNGEN
sales@sti-emea.com

KUNDENSERVICE
+44 (0)1527 520 999

SOZIALE MEDIEN

BRANDSCHUTZ & SICHERHEIT

Feuermelderschutz

Konform mit BS 5839-1:2017

IP54
Universal StopperIP66
Enviro Stopper
mit abgedichteter
Montageplatte

UV-stabilisierte Abdeckungen für Feuermelder schützen eine breite Auswahl Feuermelder und elektrischer Schalter, ohne deren zulässige Nutzung zu behindern. Sämtliche Abdeckungen sind in verschiedenen Farben und Anwendungsausführungen erhältlich.

AUFBAU

Schutzabdeckungen mit optional integriertem Alarm verhindern Fehlalarme, ohne im Notfall die zulässige Nutzung eines manuellen Feuermelders zu behindern. Folgende Farben sind verfügbar:



INSTALLATION

Schnelle und einfache Installation, sodass das Gerät innerhalb weniger Minuten geschützt ist. Durch eine einfache Installation mit vier Montagepunkten können bereits vorhandene Geräte nachgerüstet werden. Alle Modelle lassen sich entweder bündig oder an der Oberfläche montieren.

AUF UNSERER WEBSITE
FINDEN SIE SÄMTLICHE
PRODUKTVERSIONEN

Wir bieten eine dreijährige Garantie gegen Zerbrechen auf normal genutztes Polykarbonat (sowie eine einjährige Garantie auf elektromechanische und elektronische Bauteile) an.



ELEKTRONIK

Viele unserer Modelle sind mit oder ohne integriertem 96-dB-Alarm verfügbar, der über eine Batterie mit Strom versorgt wird. Der Alarm erregt in der Umgebung sofort Aufmerksamkeit.

KONSTRUKTION

Das robuste, UV-stabilisierte Polykarbonatgehäuse widersteht selbst heftigsten Stößen und verhindert somit Vandalismus oder versehentliche Beschädigung manueller Feuermelder oder Notrufknöpfe.



1

1. Integrierte Abdeckung

Abdeckung, die Schutz vor leichten Stößen bietet und eigens für den Einsatz mit STI-Feuermeldern und -Knöpfen entwickelt wurde. Nach EN54-11 zugelassen. STI-CI – Integrierte Abdeckung



2

2. Call Point Stopper®

Schutzabdeckung mit Scharnieren, die Missbrauch und versehentliche Beschädigung einer breiten Auswahl elektrischer Schalter und Feuermelder verhindert. STI-6930-DE – bündige Montage STI-6931-DE – Oberflächenmontage



3

3. Euro Stopper®-Mehrfachkit

Schutzabdeckung für Innenräume, für die eigenständige Montage als Kit bereitgestellt. Rote und grüne Gehäuse erhältlich. STI-15010ML – bündige Montage STI-15020ML – bündige Montage, mit Alarm STI-15C10ML – Oberflächenmontage STI-15C20ML – Oberflächenmontage, mit Alarm



4

4. Universal Stopper®

Schutzkuppel mit IP54-Eindringenschutz. STI-13010FR-DE – bündige Montage, Beschriftung STI-13020FR-DE – bündige Montage, Beschriftung, Alarm STI-13110FR-DE – Oberflächenmontage, Beschriftung STI-13120FR-DE – Oberflächenmontage, Beschriftung, Alarm



5

5. Universal Stopper mit
Niedrigprofil®

Flache Schutzabdeckung mit IP54-Eindringenschutz. STI-14010FR-DE – bündige Montage, Beschriftung STI-14110FR-DE – Oberflächenmontage, Beschriftung



6

6. Enviro Stopper®

Schutzkuppel mit IP56/66-Eindringenschutz. STI-13610FR-DE – abgedichtete Montageplatte, IP66 STI-13620FR-DE – abgedichtete Montageplatte, IP66 STI-13710FR-DE – offene Montageplatte, IP56 STI-13720FR-DE – offene Montageplatte, Alarm, IP56



7

7. Stopper II®

Größere Schutzkuppel mit Aufhängung. STI-1100-DE – bündige Montage, mit Alarm STI-1130-DE – Oberflächenmontage, mit Alarm STI-1200-DE – bündige Montage STI-1230-DE – Oberflächenmontage



8

8. Weather Stopper II®

Größere, wetterfeste IP54-Schutzkuppel mit Aufhängung. STI-1250-DE – bündige Montage STI-3150-DE – Oberflächenmontage

VANDALISMUS & DIEBSTAHL

Alarmer und Sirenen

Ausgewählte Produkte sind auch in drahtloser Ausführung erhältlich

Der Exit Stopper ist eine einzigartige und extrem effektive Vorrichtung, um auf unerlaubtes Betreten oder Verlassen eines Gebäudes durch Notausgänge aufmerksam zu machen. Wird die geschützte Tür geöffnet, gibt der Exit Stopper einen 95/105 dB lauten Alarm aus und blinkt zusätzlich.

AUF UNSERER WEBSITE
FINDEN SIE SÄMTLICHE
PRODUKTVERSIONEN

Wir bieten eine dreijährige Garantie gegen Zerbrechen auf normal genutztes Polykarbonat (sowie eine einjährige Garantie auf elektromechanische und elektronische Bauteile) an.

AUFBAU

Eine einzigartige und extrem effektive Vorrichtung, um auf unerlaubtes Betreten oder Verlassen eines Gebäudes durch Notausgänge aufmerksam zu machen. Das Gerät ist eine kostengünstige Schutzvorrichtung und hilft dabei, Diebstähle zu verhindern. Es ist zudem mit einem mehrsprachigen Warnblatt mit Etiketten in 21 Sprachen ausgestattet.

INSTALLATION

Das Gerät ist sehr vielseitig und lässt sich an allen Türen montieren oder installieren – auch an Doppeltüren oder mit Montage des Alarms an anderer Stelle.



ELEKTRONIK

Die neue Signalfunktion weist nun auch visuell darauf hin, wenn die Einheit „aktiv“ ist, und blinkt bei einem Alarm. Sie ergänzt den akustischen Alarm und wird über eine 9-V-PP3-Batterie mit Strom versorgt. Die Einheit verfügt über eine Funktion, die auf einen niedrigen Batterieladestand aufmerksam macht. Mehrere Funktionen können vom Benutzer an verschiedenste Anwendungsfälle angepasst werden. Sie ist mit einem 12-bis-24-Volt-Anschluss oder auch drahtlos erhältlich.

KONSTRUKTION

Nahezu unzerstörbares UV-stabilisiertes Polykarbonatgehäuse.



1



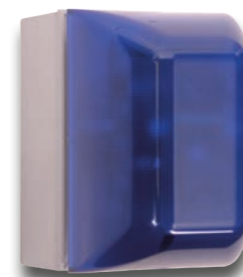
2



3

1. Exit Stopper®

Türalarm, der auf die unerlaubte Nutzung von Notausgängen aufmerksam macht. Auch als Drahtlosmodell erhältlich.
STI-6400 – rot, einfache Tür
STI-6400WIR – rot, einfache Tür, Drahtlosalarm
STI-6402 – rot, Doppeltür
STI-6400-G – grün, einfache Tür



4



5

4. Select-Alert

Alarmeinheit, die visuell oder akustisch auf die unzulässige Nutzung wichtiger elektronischer Geräte aufmerksam macht. In mehreren Farben erhältlich. Auswahl aus 32 verfügbaren Alarmtönen.
STI-SA5000-R – rot, Mini-Alarmsteuerung für Select-Alert
STI-SA5000-B – blau, Mini-Alarmsteuerung für Select-Alert

5. Mini Theft Stopper®

Schützt freistehende oder in Schränken untergebrachte Feuerlöscher und andere Ausstattung.
STI-6255 – einfacher Schutz
STI-6255-M2 – Zweifachschutz

3. Sirenen & Warnleuchten

Hochgradig effektive visuelle und akustische Alarmgeräte mit acht Blinkmustern und Geschwindigkeitsauswahl. In mehreren Farben erhältlich.
STI-SA5500-R – rot, rund, Eindringerschutz bis IP66
STI-SA5600-R – rot, rechteckig



6

6. Universeller Alarmsensor

Gibt einen Alarm aus, wenn er am überwachten Ort ausgelöst wird. Eignet sich für zahlreiche verschiedene Anwendungen. Funktioniert auch mit drahtlosen STI-Empfängern.
STI-34401 – universeller Alarmsensor
STI-V34500 – universeller Alarmsensor mit 4-Kanal-Stimmempfänger
STI-34108 – 8-Kanal-Empfänger

FEUERMELDER & SCHALTER

Zurücksetzbare Feuermelder

Kontaktieren Sie uns zu unseren flexiblen Lösungen

Die Feuermelder der Reihe ReSet imitieren das Einschlagen von Glas, bieten aber gleichzeitig die Vorteile einer zurücksetzbaren Betriebsumgebung. Geeignet für Bereiche, in denen ein hohes Risiko von Fehlalarmen besteht oder in denen zerbrochenes Glas ein potenzielles Problem darstellt.

AUF UNSERER WEBSITE
FINDEN SIE SÄMTLICHE
PRODUKTVERSIONEN

Wir bieten eine dreijährige Garantie gegen Zerbrechen auf normal genutztes Polykarbonat (sowie eine einjährige Garantie auf elektromechanische und elektronische Bauteile) an.



ELEKTRONIK

Einpolige Umschaltung, zweipolige Umschaltung, konventionelles Brandschutzmodell (470 680Ω) oder Sav-Wire-2-Verdrahtungssysteme.

AUFBAU

Oben im Fenster senkt sich nach Aktivierung eine Indikatoranzeige ab. Die Einheit kann dann einfach mit einem Schlüssel zurückgesetzt werden und ist wieder einsatzbereit. In zahlreichen Farben erhältlich.

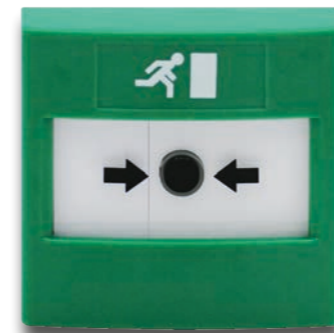


KONSTRUKTION

Attraktive, hochwertige Optik und Haptik. Glasoptik schreckt vor einem ordnungswidrigen Gebrauch ab.

INSTALLATION

Einfache Installation, da keine Glaselemente vorhanden sind, die zerbrechen oder unsachgemäß montiert werden könnten. Integrierte Abdeckung und weitere Abdeckungsoptionen erhältlich.



1. ReSet-Feuermelder für Innenbereiche

Einziger, manueller Feuermelder, der eine Aktivierung bei Glasbruch simuliert. Die Modelle in Rot sind nach EN54-11 zertifiziert.
 RP-RD2-01 – rot, zweifache Montage, EN54-11
 RP-RS2-01 – rot, zweifache Montage, EN54-11
 RP-RF2-01 – rot, bündige Montage, EN54-11
 RP-GD2-11 – grün, zweifache Montage, zweipolig
 RP-YS2-02 – gelb, Oberflächenmontage, einpolig

2. Globaler ReSet-Feuermelder

Zurücksetzbare Feuermelder für die Installation weltweit. Alle Modelle sind UL-approbiert.
 GR-RF-01-0 – rot, bündige Montage
 GR-RS-01-0 – rot, Oberflächenmontage
 GLR101RM-ZL – grün, bündige Montage
 GLR121RM-ZL – grün, bündige Montage, Schild
 GLR3A1AB-ZL – weiß, bündige Montage, Schild mit Alarm, Beschriftung „ABBRECHEN“

3. Wetterfester ReSet-Feuermelder

Eignet sich für den Einsatz in Innen- und Außenbereichen, anspruchsvollen Umgebungen und Bereichen, in denen zerbrochenes Glas ein potenzielles Risiko darstellt. Eindringenschutz nach IP67.
 WRP2-R-01 – rot, konventionelles Brandschutzmodell
 WRP2-G-11 – grün, zweipolig
 WRP2-W-02 – weiß, einpolig
 WRP2-B-02 – blau, einpolig

StopperSwitches sind eine vielseitige Reihe attraktiver Knöpfe und Schlüsselschalter für Innen- und Außenbereiche, die ein einzigartiges Design mit Qualität und Mehrwert kombinieren. Sie sind ästhetisch ansprechende Hoch- und Niederspannungsschalter, die sich problemlos mit allen britischen Standard-Gerätedosen verbinden lassen.

AUF UNSERER WEBSITE FINDEN SIE SÄMTLICHE PRODUKTVERSIONEN

Wir bieten eine dreijährige Garantie gegen Zerbrechen auf normal genutztes Polykarbonat (sowie eine einjährige Garantie auf elektromechanische und elektronische Bauteile) an.

FEUERMELDER & SCHALTER

StopperSwitches

AUFBAU

Der leicht zurückgesetzte Knopf verhindert eine versehentliche Betätigung. Standardfunktionsmarkierungen oder individuelle Etiketten verfügbar.

INSTALLATION

Schnelle und einfache Installation. Sämtliche Modelle werden mit Zweifach-Montagehalterung (35-mm-Blackbox und bündige Montageplatte) bereitgestellt, sodass sich der Benutzer zwischen einer bündigen und einer Oberflächenmontage entscheiden kann.



ELEKTRONIK

Flache, robuste Anschlüsse. Breiter Betriebsspannungsbereich von bis zu 250 Volt. Rücksetzschlüssel-, flüchtige und pneumatische Modelle erhältlich.

KONSTRUKTION

Aus robustem, UV-stabilisiertem Polykarbonat geformt. Platz für Funktionsmarkierungen oder Betriebsanweisungen vorhanden.



1. Knöpfe für Innenräume

Verriegelnde (Rücksetzschlüssel-), flüchtige und pneumatische Modelle in verschiedenen Farbausführungen.
SS3-7G14 – flüchtig, weiß mit grünem Knopf
SS3-1R04 – verriegelnd, rot mit rotem Knopf
SS3-5Y60 – pneumatisch, gelb mit gelbem Knopf

2. Schlüsselschalter für Innenräume

Hoch- und Niederspannungsschalter, die sich für alle britischen Standard-Gerätedosen eignen und in zahlreichen Farben erhältlich sind. Ideal für Einheiten, bei denen eine versehentliche Aktivierung verhindert werden soll.
SS3-3041 – Schlüsselschalter mit zwei Positionen, zweipolig, grün
SS3-1020 – Schlüsselschalter mit zwei Positionen, einpolig, rot
SS3-7053 – Schlüsselschalter mit drei Positionen, weiß

3. Wasserfeste Knöpfe

Verriegelnde (Rücksetzschlüssel-) und flüchtige Modelle in zahlreichen Farboptionen, entwickelt für den Einsatz in anspruchsvollen Umgebungen. Eindringenschutz nach IP67.
WSS3-5R04 – verriegelnd, gelb mit rotem Knopf
WSS3-3W14 – flüchtig, grün mit weißem Knopf
WSS3-7B04 – verriegelnd, weiß mit blauem Knopf

UL-akkreditierte Mehrzweckknöpfe und -schalter für eine breite Auswahl Anwendungen. Es sind mehrere Standardmodelle erhältlich, aber auch Individualausführungen für bestimmte Anwendungen können hergestellt werden.

AUF UNSERER WEBSITE FINDEN SIE SÄMTLICHE PRODUKTVERSIONEN

Wir bieten eine dreijährige Garantie gegen Zerbrechen auf normal genutztes Polykarbonat (sowie eine einjährige Garantie auf elektromechanische und elektronische Bauteile) an.

FEUERMELDER & SCHALTER

Stopper®-Stationen



AUFBAU

Einzigartiges, patentiertes Design, das vor einer versehentlichen Aktivierung schützt. Es sind individuelle Etiketten in beliebigen Sprachen sowie Standardetiketten erhältlich. Auch Schutzabdeckungen sind verfügbar.

INSTALLATION

Rückplatte und Distanzhalter sind in der Brennbarkeitsklasse 5VA eingestuft. Für die USA und Europa geeignet: Blackbox und Distanzhalter sind von der Auswahl des Knopfs abhängig, es sind Optionen für eine bündige oder Oberflächenmontage verfügbar.

ELEKTRONIK

Auslöseoptionen: Rücksetzschlüssel, flüchtig, Rücksetzdrehknopf, pneumatisch oder Aktivierungsschlüssel. Drei farbige 12-bis-24-Volt-LED-Anzeigen.

KONSTRUKTION

Stationsgehäuse aus robustem Polykarbonat geformt. Rückplatte aus Edelstahl.



1. SS2102EX-ZL
Grün, Rücksetzschlüssel (beleuchtet), Beschriftung „NOTAUSGANG“

Farboptionen



2. SS2305ZA-ZL
Weiß, flüchtig (beleuchtet), individuelle Beschriftung

Auslöseoptionen

2 = Rücksetzschlüssel
3 = Aktivierungsschlüssel
4 = flüchtig
7 = flüchtig, wetterfest
8 = pneumatisch
9 = Rücksetzdrehknopf



3. SS2503ZA-ZL
Orange, Aktivierungsschlüssel, individuelle Beschriftung

Standard-Beschriftungsoptionen

ABBRECHEN	ABSCHALTUNG
NOTFALL	KLIMATISIERUNG
NOTAUSGANG	SPERRUNG
NOTABSCHALTUNG	ZUM VERLASSENDE
NOTHALT	RÜCKEN
EVAKUIERUNG	oder INDIVIDUELLE
AUSGANG	BESCHRIFTUNG



4. SS2201ZA-ZL
Gelb, Rücksetzdrehknopf, individuelle Beschriftung

Sprachoptionen

Standardtext in folgenden Sprachen verfügbar:
EN = Englisch ES = Spanisch
FR = Französisch ZL = sonstige Sprachen
INDIVIDUELLE BESCHRIFTUNG
verfügbar in beliebigen Sprachen
1 Zeile mit 13 Zeichen oder 2 Zeilen mit 20 Zeichen

ABDECKUNGEN & KÄFIGE

Schutzgehäuse

Alarmer, Heizung und Klimatisierung auf Anfrage für ausgewählte Modelle erhältlich

Diese Reihe transparenter Mehrzweckgehäuse aus Polycarbonat und Metall wurde für den Schutz von Brand- und Sicherheitsbedienfeldern sowie anderer elektronischer Ausstattung entwickelt. Sie kombiniert eine robuste, strapazierfähige Konstruktionsweise mit ansprechendem Design und bieten dabei einer großen Auswahl Ausstattung ausgezeichneten Schutz.

AUF UNSERER WEBSITE
FINDEN SIE SÄMTLICHE
PRODUKTVERSIONEN

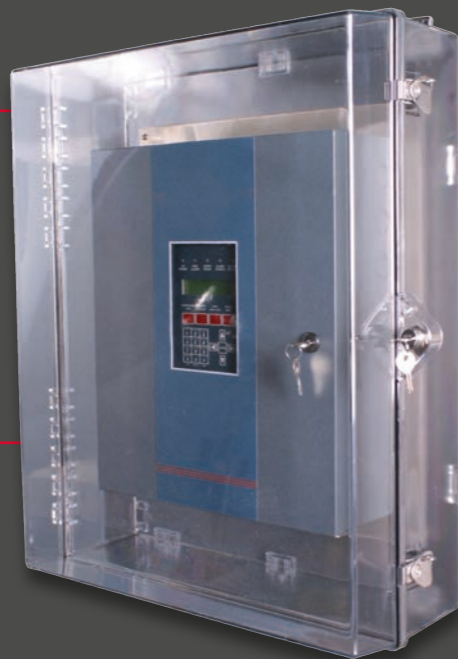
Wir bieten eine dreijährige Garantie gegen Zerbrechen auf normal genutztes Polycarbonat (sowie eine einjährige Garantie auf elektromechanische und elektronische Bauteile) an.

AUFBAU

Diese robusten Gehäuse schützen Bedienfelder in Bereichen, in denen extreme Umweltbedingungen herrschen oder die Gefahr von Vandalismus oder Missbrauch sehr hoch ist.

INSTALLATION

Extern angebrachte Montageösen ermöglichen die einfache Installation der Gehäuse an beliebigen Wandflächen, sodass Ihre Ausstattung an Ort und Stelle geschützt wird. Montagezubehör und manipulationssichere Schrauben sind im Lieferumfang enthalten.



ELEKTRONIK

Erhältlich mit oder ohne 95-dB-Alarm (Stromversorgung über 9-V-PP3-Batterie), der vor dem unzulässigen Zugriff auf Geräte schützt.

KONSTRUKTION

Das UV-stabilisierte Polycarbonatgehäuse widersteht selbst heftigsten Stößen und verhindert somit Vandalismus oder versehentliche Beschädigung.



1

1. Großes Polycarbonatgehäuse

STI-7550 – Schloss mit Schlüssel
STI-7551 – Einhandverschluss
STI-7550AH – Schlüssel mit Schloss, Klimatisierung, Heizung
STI-7551AH – Einhandverschluss, Klimatisierung, Heizung
629 mm x 502 mm x 186 mm



2

2. AED-Schrank mit Einhandverschluss

STI-7535AED – Drahtfachboden, Alarmleuchte/-sirene
STI-7533AED – Drahtfachboden, Alarmsirene
STI-7531AED – Drahtfachboden, kein Alarm
Abmessungen finden sich auf unserer Website



3

3. Kleines Polycarbonatgehäuse

STI-7520 – Schloss mit Schlüssel
STI-7521 – Einhandverschluss
STI-7520-HTR – Schlüssel mit Schloss, Heizung
STI-7521-HTR – Einhandverschluss, Heizung
225 mm x 276 mm x 92 mm



4

4. Polycarbonatgehäuse mit Alarmsirene

STI-7523 – Einhandverschluss
STI-7522 – Schloss mit Schlüssel
225 mm x 276 mm x 92 mm



5

5. Mittelgroßes Polycarbonatgehäuse

STI-7530 – Rückplatte, Schlüssel mit Schloss
STI-7531 – Rückplatte, Einhandverschluss
361 mm x 310 mm x 164 mm

ABDECKUNGEN & KÄFIGE

EnviroArmour-Gehäuse



Wetterfeste, absperrbare und nichtmetallische Glasfaser- oder Polykarbonatgehäuse, die die Betriebslebensdauer von elektronischer Ausstattung verlängern, die vor anspruchsvollen Umgebungen geschützt werden soll. Verhindert außerdem eine versehentliche oder böswillige Beschädigung.

AUF UNSERER WEBSITE
FINDEN SIE SÄMTLICHE
PRODUKTVERSIONEN

Wir bieten eine dreijährige Garantie gegen Zerbrechen auf normal genutztes Polykarbonat (sowie eine einjährige Garantie auf elektromechanische und elektronische Bauteile) an.

AUFBAU

Diese Gehäuse schützen vor Vandalismus, versehentlicher Beschädigung und dem Eindringen von Wasser. Sie sind für unterschiedliche Anwendungen in verschiedenen Größen verfügbar. Auch Modelle mit transparentem Fenster sind erhältlich, die eine Sichtprüfung ermöglichen.

INSTALLATION

Sämtliche Gehäuse sind mit Montageplatten ausgestattet, damit das Produkt sofort verwendet werden kann.



OPTIONEN

Sämtliche Gehäuse sind für zusätzlichen Schutz absperrbar und können, abhängig von den individuellen Anforderungen, mit einer transparenten oder undurchsichtigen Vorderabdeckung bereitgestellt werden. Auch Heizungs- und Thermostatoptionen, Entlüfter und Kondensatabläufe sind verfügbar.

KONSTRUKTION

Nichtmetallisch. Robuster Glasfaser- oder Polykarbonatwerkstoff, der die Einheit im Inneren schützt, ohne den Zugriff darauf zu beeinträchtigen. Die Serie erfüllt die Anforderungen der Schutzart IP54.



1



2

1. EnviroArmour aus Polykarbonat

Modelle mit Schutzart IP54 und IK09.

ET-121006-O – blickdichte Tür
ET-121006-C – transparente Tür
250 mm x 300 mm x 150 mm

ET-141007-O – blickdichte Tür
ET-141007-C – transparente Tür
250 mm x 350 mm x 180 mm

ET-181408-O – blickdichte Tür
ET-181408-C – transparente Tür
350 mm x 465 mm x 200 mm

2. EnviroArmour aus Glasfaser

Modelle mit Schutzart IP54.

ES-312312-O – blickdichte Tür
800 mm x 600 mm x 300 mm
ES-231609-O – blickdichte Tür
600 mm x 400 mm x 230 mm

ES-161608-O – blickdichte Tür
400 mm x 400 mm x 200 mm
ES-121005-O – blickdichte Tür
300 mm x 250 mm x 140 mm

ABDECKUNGEN & KÄFIGE

Biometrie-, Tastatur- und
Thermostatabdeckungen

Diese robusten Abdeckungen wurden für den Schutz von Kartenlesegeräten, Tastaturen für die Zugangskontrolle und ähnlichen Vorrichtungen entwickelt. Sie schützen vor Missbrauch und versehentlicher Beschädigung sowie vor Umwelteinflüssen. Sämtliche Abdeckungen sind aus robustem Polykarbonatwerkstoff geformt, der zum Schutz vor Verfärbung UV-stabilisiert wurde.

AUF UNSERER WEBSITE
FINDEN SIE SÄMTLICHE
PRODUKTVERSIONEN

Dreijährige Garantie gegen
Polykarbonatbruch bei normaler
Verwendung.

AUFBAU

Diese Abdeckungen wurden entwickelt, um Zugriffs- und Tastaturfelder sowie Thermostate vor Vandalismus, Missbrauch und versehentlichen Beschädigungen sowie Umwelteinflüssen zu schützen.

INSTALLATION

Schnelle und einfache Installation. Die Abdeckungen können auch nachgerüstet und auf einer bereits vorhandenen Anlage montiert werden, die hierzu nicht versetzt werden muss.



OPTIONEN

Einige Modelle sind für zusätzlichen Schutz mit blickdichter Oberfläche erhältlich. Wir empfehlen, Dichtungen spätestens alle fünf Jahre auszutauschen.

KONSTRUKTION

Diese Abdeckungen werden aus robustem, UV-stabilisiertem Polykarbonat geformt. Bei mit Edelstahl-Torsionsfeder ausgestatteten Modellen bleibt die Abdeckung geschlossen.

1. Abdeckung für
Identifikations-Lesegeräte

STI-6520-C – transparent, geschlossen
STI-6520-S – blickdicht, geschlossen
STI-6521-C – transparent, offen
STI-6521-S – blickdicht, offen

2. Biometrieschutz

BIO-7504 – transparent
BIO-7505 – blickdicht

3. Polykarbonatabdeckung

STI-7700 – offene Rückseite
STI-7710 – offene Rückseite, mit Schloss
STI-7720 – geschlossener Kasten auf Rückseite
STI-7730 – geschlossener Kasten auf Rückseite, mit Schloss und Dichtung

4. Kleiner Thermostatschutz

Bündiges Modell mit zerbrechlichem Schloss
STI-9102 – transparent

5. Großer Thermostatschutz

Bündiges Modell mit Schlüssel
STI-9110 – groß, transparent
STI-9105 – mittelgroß, transparent

ABDECKUNGEN & KÄFIGE

Steel Web Stoppers®

Diese robusten Käfige wurden für den Schutz einer breiten Auswahl Vorrichtungen – von Rauchmeldern bis Überwachungskameras – vor Vandalismus und Missbrauch entworfen, ohne dabei Zugriff auf und Betrieb dieser Geräte zu beeinträchtigen.

AUF UNSERER WEBSITE
FINDEN SIE SÄMTLICHE
PRODUKTVERSIONEN

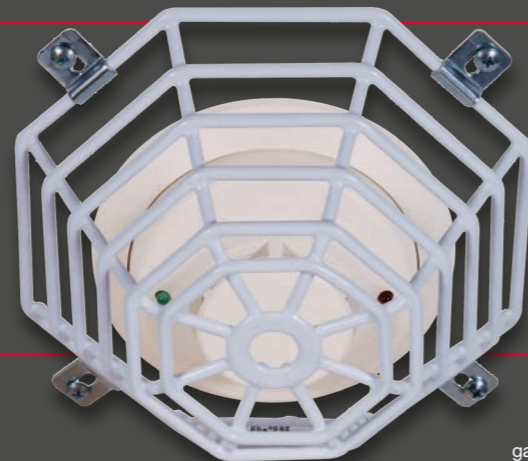
Dreijährige Garantie gegen
Polykarbonatbruch bei normaler
Verwendung.

AUFBAU

Diese Käfige schützen Rauch- und Wärmemelder und weitere wichtige Ausstattung vor Vandalismus und Missbrauch. Sie wurden so konstruiert, dass sie die Funktionsweise der geschützten Einheit nicht beeinträchtigen.

INSTALLATION

Schnelle und einfache Installation. Die Käfige können auch nachgerüstet und auf einer bereits vorhandenen Anlage montiert werden, die hierzu nicht versetzt werden muss.

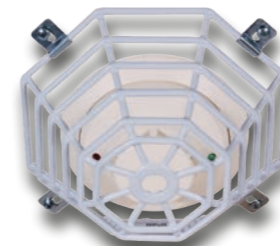


OPTIONEN

Sollte zusätzlicher Schutz vor Diebstahl oder Vandalismus gewünscht werden, sind manipulationssichere Schrauben und entsprechende Einsätze erhältlich.

KONSTRUKTION

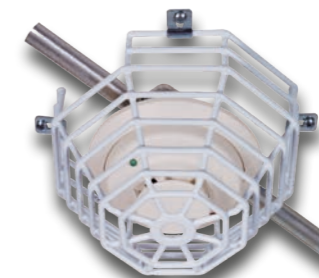
Diese aus robusten kunststoffbeschichteten, galvanisierten Stahlstangen gefertigten Käfige widerstehen selbst intensivstem Missbrauch durch Vandalismus oder versehentlichen Schäden.

Käfige für
Rauch- und
Wärmemelder

1

1. STI-9604

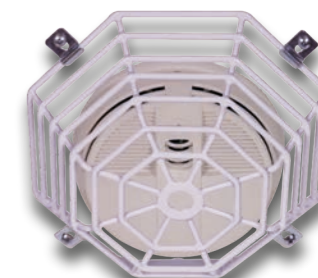
Für Rauch- und Wärmemelder
175 mm x 175 mm x 75 mm
STI-9606 – 210 mm x 210 mm x 117 mm



2

2. STI-9605

Für Rauch- und Wärmemelder
180 mm x 180 mm x 115 mm
STI-9610 – 210 mm x 210 mm x 152 mm



3

3. STI-9601

Für Rauch- und Wärmemelder
210 mm x 210 mm x 70 mm
STI-9602 – 210 mm x 210 mm x 108 mm

Käfige für
Leuchten und
Überwachungs-
kameras

4

4. STI-9644

Für Notbeleuchtung
220 mm x 450 mm x 128 mm
STI-9641 – 273 mm x 372 mm x 100 mm



5

5. STI-9625

Für Außenbeleuchtung
200 mm x 260 mm x 321 mm

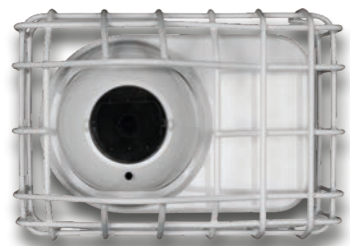


6

6. STI-9880

Für Leuchtröhren
110 mm x 1295 mm x 152 mm
STI-9881 – 110 mm x 1898 mm x 152 mm

Rauchmelder- käfige



1



2



3

1. STI-9845

Für Rauchmelder
225 mm x 140 mm x 120 mm

2. STI-9624

Für Rauchmelder
225 mm x 140 mm x 120 mm
STI-9623 – 197 mm x 152 mm x 152 mm

3. STI-9861

Für Rauchmelder
186 mm x 160 mm x 143 mm
STI-9862 – 187 mm x 122 mm x 70 mm



4



5



6

4. STI-9620

Für PIR- und Bewegungsmelder
156 mm x 102 mm x 57 mm

5. STI-9621

Für PIR- und Bewegungsmelder
178 mm x 146 mm x 114 mm

6. STI-9622

Für PIR- und Bewegungsmelder
222 mm x 102 mm x 95 mm

PIR- und Bewegungsmelder- käfige

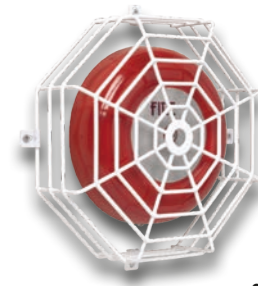
Käfige für Alarmleuchten und -sirenen



7



8



9

7. STI-9664

Für Alarmleuchten und -sirenen
98 mm x 98 mm x 173 mm
STI-9665 – 178 mm x 178 mm x 214 mm

8. STI-9617

Für Alarmleuchten und -sirenen
150 mm x 150 mm x 125 mm
STI-9615 – 95 mm x 95 mm x 88 mm

9. STI-9631

Für Uhren und Klingeln
270 mm x 270 mm x 152 mm
STI-9633 – 508 mm x 508 mm x 152 mm

Käfige für Rauch- und Wärmemelder (Alternativen)



10



11



12

10. STI-9713

Für photoelektrische Rauchmelder
174 mm x 174 mm x 63 mm
STI-9712 – 174 mm x 174 mm x 115 mm

11. STI-8100

Für Rauch- und Wärmemelder
210 mm x 210 mm x 95 mm
STI-8130 – 210 mm x 210 mm x 146 mm

12. STI-8200-SS

Für Rauch- und Wärmemelder
203 mm x 203 mm x 76 mm
STI-8230-SS – 203 mm x 203 mm x 127 mm



**Safety Technology
International**

STI-EMEA-Niederlassung 34 Sherwood Road, Worcestershire, Vereinigtes Königreich
+44 (0)1527 520 999 sales@sti-emea.com www.sti-emea.com