

S D'INCENDIE SOULEVER  
ET DECLENCHER L'ALARME



**Safety Technology  
International**

APPUYER POUR SO



Catalogue de Produits

[www.sti-emea.com](http://www.sti-emea.com)

# SOMMAIRE

INCENDIE  
ET SÉCURITÉ

Protections pour déclencheurs

4

VANDALISME  
ET VOL

Alarmes et sirènes

6

DÉCLENCHEURS  
ET INTERRUPTEURS

Déclencheurs réarmables

8

StopperSwitches®

10

Stopper® Stations

12

BOÎTIERS ET GRILLES  
DE PROTECTION

Boîtiers de protection

14

**NOUVEAU!** Boîtiers de protection EnviroArmour®

16

Boîtiers pour thermostats, claviers et dispositifs biométriques

18

Steel Web Stoppers®

20

EN LINE

[www.sti-emea.com](http://www.sti-emea.com)

COMMENT COMMANDER

[sales@sti-emea.com](mailto:sales@sti-emea.com)

SERVICE CLIENT

+44 (0)1527 520 999

RESTEZ CONNECTÉ



À PROPOS DE STI

## Tout a commencé par une solution à un défi

Qui sommes-nous ?

STI est une entreprise familiale depuis plus de 40 ans. Nous sommes fiers de nos produits et de notre service exemplaire. Notre équipe déploie toute son énergie pour vous satisfaire, tout comme nous nous efforçons de faire du monde un endroit plus sûr, un produit à la fois.

Que produisons-nous ?

STI fabrique des capots de protection en polycarbonate, des boîtiers, des déclencheurs, des boutons-poussoirs, des grilles de protection et des alarmes sans fil pour prévenir le vol et le vandalisme des importants dispositifs de protection incendie et de sécurité. Les boîtiers et les grilles de protection protègent les détecteurs de fumée, les éclairages, les déclencheurs manuels, et plus encore. Les alarmes protègent les extincteurs, les portes de sortie, etc. De nombreuses variantes de produits sont disponibles pour protéger les éléments qui vous protègent.

D'où venons-nous ?

L'histoire de STI a commencé il y a quarante ans avec un défi lancé par l'administrateur d'une école de la banlieue de Detroit qui voulait arrêter les fausses alarmes d'incendie. Notre fondateur, Jack Taylor, a utilisé son expertise dans les systèmes de sécurité pour inventer le Stopper® original, un dispositif de protection pour les déclencheurs à traction. Aujourd'hui, STI propose des centaines de produits innovants qui contribuent à rendre les maisons, les entreprises et les lieux de travail du monde entier sûrs, intelligents et sécurisés.

De quel capot pour déclencheur avez-vous besoin ?

PROBLÈMES  
MINEURS

Capot  
intégral

**Problème...**

Dommages dus à un faible impact ou activations accidentelles

**Solution...**

Protection avant en polycarbonate



Call Point  
Stopper®

**Problème...**

Dommages dus à un faible impact ou activations accidentelles

**Solution...**

Protection avant et latérale en polycarbonate



PROBLÈMES  
MODÉRÉS

Euro  
Stopper®

**Problème...**

Dommages dus à un impact élevé ou activations malveillantes

**Solution...**

Protection avant et latérale en polycarbonate  
Alarme de dissuasion de 96 dB



Universal Stopper®  
compact

**Problème...**

Dommages dus à un impact élevé, activations malveillantes ou dommages dus à des intempéries

**Solution...**

Protection avant et latérale en polycarbonate  
Prévention d'intrusion - conforme à IP54



Universal  
Stopper®

**Problème...**

Dommages dus à un impact élevé, activations malveillantes ou dommages dus à des intempéries

**Solution...**

Protection avant et latérale en polycarbonate  
Alarme de dissuasion de 96 dB  
Prévention d'intrusion - conforme à IP54



PROBLÈMES  
GRAVES

Enviro  
Stopper®

**Problème...**

Dommages dus à un impact élevé, activations malveillantes ou dommages environnementaux

**Solution...**

Protection avant et latérale en polycarbonate  
Alarme de dissuasion de 96 dB  
Prévention d'intrusion - conforme à IP66



## INCENDIE ET SÉCURITÉ

# Protections pour déclencheurs

Conforme BS 5839-1:2017

Les capots pour déclencheurs en polycarbonate résistant aux UV protègent une vaste gamme de déclencheurs et d'interrupteurs électriques sans en restreindre le fonctionnement légitime. Tous les capots sont disponibles dans une variété de couleurs pour diverses applications.

CONSULTEZ LE SITE WEB POUR VOIR TOUTES LES VARIANTES DE PRODUITS

Garantie de trois ans contre la casse du polycarbonate dans des conditions normales d'utilisation (un an sur les composants électromécaniques et électroniques).

## CONCEPTION

Les capots de protection avec diffuseur sonore intégré en option évitent les fausses alarmes incendie, sans entraver le fonctionnement légitime d'un déclencheur manuel en cas d'urgence. Couleurs disponibles:



## INSTALLATION

Installation rapide et facile, offrant une protection en quelques minutes. Une installation simple à 4 points de fixation pouvant être installée sur un dispositif existant. Tous les modèles peuvent être encastrés ou en saillie.

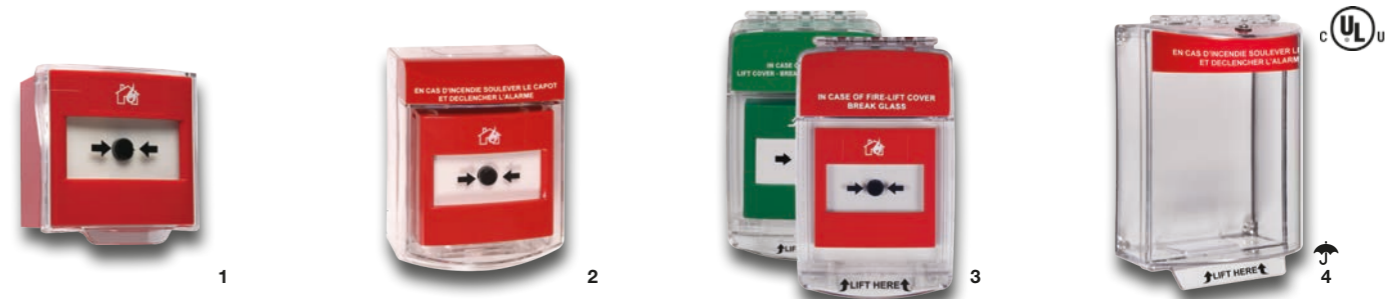


## ÉLECTRONIQUE

Un grand choix de modèles disponibles avec ou sans diffuseur sonore intégré 96 dB, alimenté par pile. Le diffuseur sonore attire immédiatement l'attention sur la zone.

## CONSTRUCTION

Le boîtier en polycarbonate résistant aux UV, robuste et transparent, peut supporter les chocs les plus violents, évitant tout vandalisme ou dommage accidentel au déclencheur manuel ou aux boutons d'appel d'urgence.



### 1. Capot intégral

Capot de protection à faible impact spécialement conçu pour les déclencheurs et boutons-poussoirs STI. Homologué EN54-11. STI-CI - Capot intégral

### 2. Call Point Stopper®

Le capot de protection à charnière empêche toute utilisation abusive et tout dommage accidentel d'une vaste gamme d'interrupteurs électriques et de déclencheurs. STI-6930-FR - Encastré STI-6931-FR - En saillie

### 3. Kit multiple Euro Stopper®

Capot de protection intérieur, fourni sous forme de kit à monter soi-même. Coques rouge et verte fournies. STI-15010ML - Encastré STI-15020ML - Encastré, diffuseur sonore STI-15C10ML - En saillie STI-15C20ML - En saillie, diffuseur sonore

### 4. Universal Stopper®

Capot de protection incurvé IP54. STI-13010FR-FR - Encastré, étiquette incendie STI-13020FR-FR - Encastré, étiquette incendie, diffuseur sonore STI-13110FR-FR - En saillie, étiquette incendie STI-13120FR-FR - En saillie, étiquette incendie, diffuseur sonore



### 5. Universal Stopper® compact

Capot de protection compact IP54. STI-14010FR-FR - Encastré, étiquette incendie STI-14110FR-FR - En saillie, étiquette incendie



### 6. Enviro Stopper®

Capot de protection incurvé IP56/66. STI-13610FR-FR - Plaque de fixation étanche, IP66 STI-13620FR-FR - Plaque de fixation étanche, diffuseur sonore, IP66 STI-13710FR-FR - Platine de fixation ouverte, IP56 STI-13720FR-FR - Plaque de fixation ouverte, diffuseur sonore, IP56



### 7. Stopper II®

Capot incurvé de grande taille avec un mécanisme à fil suspendu. STI-1100-FR - Encastré, diffuseur sonore STI-1130-FR - En saillie, diffuseur sonore STI-1200-FR - Encastré STI-1230-FR - En saillie



### 8. Weather Stopper II®

Capot incurvé étanche IP54 de grande taille avec un mécanisme à fil suspendu. STI-1250-FR - Encastré STI-3150-FR - En saillie

## VANDALISME ET VOL

## Alarmes et sirènes

Modèles sans fil disponibles avec certains produits

L'Exit Stopper® est un moyen unique et très efficace de vous alerter de toute sortie ou entrée non autorisée par les portes d'issue de secours. Si la porte protégée est ouverte, Exit Stopper® émet un puissant signal d'alarme de 95/105 dB et déclenche une balise clignotante.

CONSULTEZ LE SITE WEB POUR VOIR TOUTES LES VARIANTES DE PRODUITS

Garantie de trois ans contre la casse du polycarbonate dans des conditions normales d'utilisation (un an sur les composants électromécaniques et électroniques).

## CONCEPTION

Un moyen unique et très efficace de vous alerter de toute sortie ou entrée non autorisée par les portes d'issue de secours. Il peut également servir de dispositif de sécurité peu coûteux et aider à prévenir les vols. Livré en option avec une fiche d'instructions d'avertissement multilingue en 21 langues.

## INSTALLATION

Très polyvalents, ils peuvent être montés ou installés sur n'importe quel type de porte, compatible avec l'installation à distance d'un diffuseur sonore ou sur une double porte.



## ÉLECTRONIQUE

La nouvelle balise fournit une indication visuelle lorsque l'appareil est sous tension et clignote lorsqu'il est activé. Elle fonctionne avec l'alarme d'avertissement, alimentée par une pile PP3 de 9 V. L'appareil est équipé d'un témoin de pile faible. Plusieurs fonctions programmables par l'utilisateur sont disponibles pour répondre aux besoins de l'application. Une option de connexion 12-24 ou sans fil est disponible.

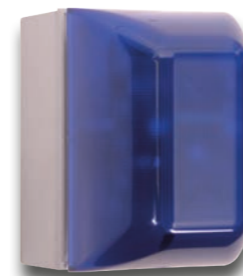
## CONSTRUCTION

Boîtier en polycarbonate résistant aux UV et pratiquement indestructible.



## 1. Exit Stopper®

Alarme de porte en cas d'utilisation non autorisée des portes de sortie. Modèles sans fil disponibles.  
STI-6400 - Rouge, porte simple  
STI-6400WIR - Rouge, porte simple, alerte sans fil  
STI-6402 - Rouge, porte double  
STI-6400-G - Vert, porte simple



## 4. Select-Alert

Alarme sonore ou visuelle en cas d'utilisation non autorisée de dispositifs électroniques importants. Plusieurs couleurs disponibles. Possibilité de sélectionner 32 sons.  
STI-SA5000-R - Rouge, Mini-contrôleur d'alarme Select-Alert  
STI-SA5000-B - Bleu, Mini-contrôleur d'alarme Select-Alert



## 2. Theft Stopper®

Alarme pour prévenir le vol, le vandalisme et les utilisations abusives des extincteurs d'incendie et autres dispositifs de sécurité des personnes. Modèles sans fil disponibles.  
STI-6200 - Theft Stopper  
STI-6200WIR - Alerte sans fil  
STI-V6200WIR4 - Modèle sans fil avec récepteur vocal à 4 canaux  
STI-6200WIR8 - Modèle sans fil avec récepteur à 8 canaux



## 5. Mini Theft Stopper®

Il protège les extincteurs d'incendie et autres équipements autoportants ou encastrés.  
STI-6255 - Protection simple  
STI-6255-M2 - Protection double



## 3. Sirènes et stroboscopes

Dispositif de signalisation visuelle et sonore très efficace doté de 8 configurations d'éclairs et d'une sélection de vitesse. Plusieurs couleurs disponibles.  
STI-SA5500-R - Rouge, modèle rond, conforme jusqu'à IP66  
STI-SA5600-R - Rouge, modèle rectangulaire



## 6. Capteur d'alerte universel

Il envoie un avertissement lorsque le site surveillé se déclenche. Convient à une grande variété d'applications. Fonctionne en conjonction avec les récepteurs sans fil STI.  
STI-34401 - Capteur d'alerte universel  
STI-V34500 - Capteur d'alerte universel avec récepteur vocal à 4 canaux  
STI-34108 - Récepteur à 8 canaux

## DÉCLENCHEURS ET INTERRUPTEURS

## Déclencheurs réarmables

Consultez-nous pour en savoir plus sur nos solutions adressables

Les déclencheurs ReSet simulent le bris de verre tout en offrant les atouts et les avantages environnementaux d'un élément de commande réarmable. Ils conviennent aux zones qui présentent un risque élevé de fausses activations ou qui sont sensibles au bris de verre.

CONSULTEZ LE SITE WEB POUR VOIR TOUTES LES VARIANTES DE PRODUITS

Garantie de trois ans contre la casse du polycarbonate dans des conditions normales d'utilisation (un an sur les composants électromécaniques et électroniques).



## ÉLECTRONIQUE

Commutation unipolaire, commutation bipolaire, modèle incendie conventionnel (470 680 Ω) ou systèmes 2 fils Sav-Wire.

## CONCEPTION

Un indicateur apparaît en haut de la fenêtre lors de l'activation. Il suffit ensuite de réarmer l'appareil à l'aide d'une clé et il est prêt à l'emploi. Disponible en plusieurs couleurs.



## CONSTRUCTION

Aspect et toucher attrayants et de haute qualité. L'apparence du verre préserve la dissuasion de l'opérateur.

## INSTALLATION

Installation facile grâce à l'absence d'éléments en verre qui pourraient être cassés ou installés incorrectement. Capot intégral et autres options de capot disponibles.



## 1. Déclencheur ReSet intérieur

Déclencheur manuel unique qui simule l'activation par le bris de glace. Les modèles rouges sont homologués EN54-11.  
 RP-RD2-01 - Rouge, double fixation, EN54-11  
 RP-RS2-01 - Rouge, fixation en saillie, EN54-11  
 RP-RF2-01 - Rouge, fixation encastrée, EN54-11  
 RP-GD2-11 - Vert, double fixation, bipolaire  
 RP-YS2-02 - Jaune, fixation en saillie, unipolaire

## 2. Déclencheur ReSet international

Déclencheur réarmable adapté à une installation dans le monde entier. Tous les modèles sont homologués UL.  
 GR-RF-01-0 - Rouge, fixation encastrée  
 WRP2-G-11 - Vert, bipolaire  
 GLR101RM-FR - Vert, fixation encastrée  
 GLR121RM-FR - Vert, fixation encastrée, bouclier  
 GLR3A1AB-FR - Blanc, fixation encastrée, bouclier avec diffuseur sonore, texte ANNULER

## 3. Déclencheur ReSet étanche

Convient à l'intérieur et à l'extérieur, aux environnements difficiles et aux zones sensibles au bris de verre. Certifié IP67.  
 WRP2-R-01 - Rouge, modèle de convention incendie  
 WRP2-G-11 - Vert, bipolaire  
 WRP2-W-02 - Blanc, unipolaire  
 WRP2-B-02 - Bleu, unipolaire

Les StopperSwitches sont une gamme très polyvalente de boutons-poussoirs et d'interrupteurs à clé attrayants pour une utilisation intérieure et extérieure qui allient esthétique unique, qualité et valeur. Ce sont des interrupteurs basse/haute tension esthétiques et attrayants, qui s'adaptent à n'importe quel boîtier de prise de courant standard de type britannique.

CONSULTEZ LE SITE WEB POUR VOIR TOUTES LES VARIANTES DE PRODUITS

Garantie de trois ans contre la casse du polycarbonate dans des conditions normales d'utilisation (un an sur les composants électromécaniques et électroniques).

## DÉCLENCHEURS ET INTERRUPTEURS

# StopperSwitches

### CONCEPTION

La conception encastrée du bouton-poussoir permet d'éviter les déclenchements accidentels. Feuilles d'étiquettes de *fonction standard* ou choix d'étiquettes personnalisées.



### INSTALLATION

Installation simple et rapide. Tous les modèles sont fournis en fixation double (boîte d'encastrement noire de 35 mm et plaque de montage pour encastrement) pour permettre à l'utilisateur de choisir entre une installation encastrée ou en saillie.

### ÉLECTRONIQUE

Extrémités robustes et peu encombrantes. Large gamme de tensions de fonctionnement jusqu'à 250 volts. Modèles à clé de réarmement, momentanés et pneumatiques disponibles.

### CONSTRUCTION

Moulé en polycarbonate robuste et résistant aux UV. Espace disponible pour le marquage des fonctions ou le mode d'emploi.



### 1. Boutons-poussoirs pour utilisation intérieure

Modèles verrouillables (clé de réarmement), momentanés et pneumatiques avec un grand choix de couleurs.  
SS3-7G14 - Momentané, blanc avec bouton vert  
SS3-1R04 - Verrouillable, rouge avec bouton rouge  
SS3-5Y60 - Pneumatique, jaune avec bouton jaune

### 2. Interrupteurs à clé pour utilisation intérieure

Les interrupteurs basse/haute tension s'adaptent à n'importe quelle prise de courant standard de type britannique avec un grand choix de couleurs. Idéal pour les unités où l'activation occasionnelle doit être découragée.  
SS3-3041 - Interrupteur à clé 2 positions, bipolaire, vert  
SS3-1020 - Interrupteur à clé à 2 positions, unipolaire, rouge  
SS3-7053 - Interrupteur à clé 3 positions, blanc

### 3. Boutons-poussoirs étanches

Modèles verrouillables (clé de réarmement) et momentanés disponibles en différentes couleurs, conçus pour une utilisation dans des environnements difficiles. Certifié IP67.  
WSS3-5R04 - Verrouillage, jaune avec bouton rouge  
WSS3-3W14 - Momentané, vert avec bouton blanc  
WSS3-7B04 - Verrouillage, blanc avec bouton bleu

## DÉCLENCHEURS ET INTERRUPTEURS

## Stopper® Stations



Les boutons-poussoirs et interrupteurs multifonctions homologués UL s'adaptent à un large éventail d'applications. Un certain nombre de modèles standard sont disponibles ou des modèles personnalisés peuvent être créés pour répondre à des besoins spécifiques.

CONSULTEZ LE SITE WEB POUR VOIR TOUTES LES VARIANTES DE PRODUITS

Garantie de trois ans contre la casse du polycarbonate dans des conditions normales d'utilisation (un an sur les composants électromécaniques et électroniques).

## CONCEPTION

Incorpore une conception unique et brevetée aidant à prévenir l'activation accidentelle. Possibilité d'utiliser des étiquettes personnalisées dans n'importe quelle langue ou de choisir parmi les étiquettes standard. Capots de protection disponibles.

## INSTALLATION

Classification d'inflammabilité 5VA sur le palastre et la fourrure. Adapté pour les États-Unis et l'Europe. Les boîtiers d'encastrement et les kits d'espacement dépendent du choix du bouton-poussoir, il existe des options pour les installations encastrées ou en saillie.



## ÉLECTRONIQUE

Options d'activation : clé de réarmement, momentané, tourner pour réarmer, pneumatique ou clé d'activation. Trois indicateurs LED de couleur 12-24 volts.

## CONSTRUCTION

Boîtier de déclencheur moulé en polycarbonate résistant. Palastre en acier inoxydable.



## 1. SS2102EX-FR

Vert, clé de réarmement (lumineux), texte ISSUE DE SECOURS

## 2. SS2305ZA-FR

Blanc, momentané (lumineux), étiquette personnalisée

## 3. SS2503ZA-FR

Orange, clé d'activation, étiquette personnalisée

## 4. SS2201ZA-FR

Jaune, tourner pour réarmer, étiquette personnalisée

## Options de couleur



## Options d'activation :

- 2 = Clé de réarmement
- 3 = Clé d'activation
- 4 = Momentané
- 7 = Momentané étanche
- 8 = Pneumatique
- 9 = Tourner pour réarmer

## Options de texte standard

ANNULER	SORTIE
URGENCE	ARRÊT CVC
ISSUE DE SECOURS	CONFINEMENT
MISE HORS TENSION	APPUYER POUR
D'URGENCE	SORTIR
ARRÊT D'URGENCE	ou TEXTE
ÉVACUATION	PERSONNALISÉ

## Options de langue

Langues de texte standard disponibles :

EN = Anglais	ES = Espagnol
FR = Français	ZL = Autre langue

TEXTE PERSONNALISÉ

Disponible dans toutes les langues  
1 ligne, 13 caractères ou 2 lignes, 20 caractères

## BOÎTIERS ET GRILLES DE PROTECTION

## Boîtiers de protection

Alarmes, dispositifs de chauffage et de climatisation disponibles sur certains modèles.

Cette gamme de boîtiers de protection en polycarbonate transparent à usages multiples et d'armoires métalliques est conçue pour la protection des panneaux de contrôle incendie et de sécurité et autres équipements électroniques. Alliant une construction robuste et résistante à une conception élégante, cette série offre une excellente protection pour une large gamme d'équipements.

CONSULTEZ LE SITE WEB POUR VOIR TOUTES LES VARIANTES DE PRODUITS

Garantie de trois ans contre la casse du polycarbonate dans des conditions normales d'utilisation (un an sur les composants électromécaniques et électroniques).

## CONCEPTION

Ces boîtiers de protection robustes protègent les panneaux de contrôle situés dans des zones où les conditions environnementales sont extrêmes ou les risques de vandalisme et d'utilisation abusive sont élevés.

## INSTALLATION

Des pattes de fixation externes permettent d'installer facilement le boîtier de protection sur n'importe quelle surface murale, assurant ainsi une protection sans avoir à modifier l'emplacement de l'équipement. Les accessoires de fixation et les vis de sécurité sont fournis.



## ÉLECTRONIQUE

Disponible avec ou sans alarme de 95 dB, alimentée par une pile PP3 de 9 V, pour empêcher l'accès non autorisé aux appareils.

## CONSTRUCTION

Le boîtier en polycarbonate robuste et résistant aux UV peut supporter les chocs les plus violents, empêchant tout vandalisme ou dommage accidentel au déclencheur.



1

## 1. Grand boîtier de protection en polycarbonate

STI-7550 - Serrure à clé  
STI-7551 - Loquet  
STI-7550AH - Serrure à clé, climatisation, chauffage  
STI-7551AH - Loquet, climatisation, chauffage  
629 mm x 502 mm x 186 mm



2

## 2. Armoire de protection pour DEA avec loquet

STI-7535AED - Tablette métallique, stroboscope/alarme  
STI-7533AED - Tablette métallique, alarme  
STI-7531AED - Tablette métallique, sans alarme  
Pour les dimensions, voir le site Web



3

## 3. Petit boîtier de protection en polycarbonate

STI-7520 - Serrure à clé  
STI-7521 - Loquet  
STI-7520-HTR - Serrure à clé, chauffage  
STI-7521-HTR - Loquet, chauffage  
225 mm x 276 mm x 92 mm



4

## 4. Boîtier de protection en polycarbonate avec d'alarme

STI-7523 - Loquet  
STI-7522 - Serrure à clé  
225 mm x 276 mm x 92 mm



5

## 5. Boîtier de protection en polycarbonate moyen

STI-7530 - Palastre, serrure à clé  
STI-7531 - Palastre, loquet  
361 mm x 310 mm x 164 mm



## BOÎTIERS ET GRILLES DE PROTECTION

Boîtiers de protection  
Enviro Armour

Boîtiers de protection en fibre de verre ou en polycarbonate verrouillables, non métalliques et étanches, conçus pour prolonger la durée de vie des appareils électroniques qui nécessitent une protection contre les environnements difficiles ainsi qu'une protection contre les dommages accidentels ou malveillants.

CONSULTEZ LE SITE WEB  
POUR VOIR TOUTES LES  
VARIANTES DE PRODUITS

Garantie de trois ans contre la casse du polycarbonate dans des conditions normales d'utilisation (un an sur les composants électromécaniques et électroniques).

## CONCEPTION

Ces boîtiers offrent une protection contre le vandalisme, les dommages accidentels et les intrusions. Disponible dans différentes tailles pour s'adapter à diverses applications. Modèles disponibles avec fenêtre transparente pour permettre une inspection visuelle à distance.

## INSTALLATION

Tous les boîtiers de protection sont fournis avec des plaques de fixation pour permettre une utilisation instantanée du produit.



## OPTIONS

Toutes les portes sont verrouillables pour plus de sécurité et peuvent être fournies avec une façade transparente ou opaque selon les besoins. Disponible en option avec chauffage et thermostat, reniflard et trou d'évacuation d'eau.

## CONSTRUCTION

Non métallique. Matériau robuste en polycarbonate ou en fibre de verre permettant de protéger l'appareil à l'intérieur tout en le rendant accessible. La série répond aux exigences de l'indice de protection IP54.



1



2

## 1. Enviro Armour en polycarbonate

Les modèles sont dotés des indices de protection IP54 et IK09.

ET-121006-O - Porte opaque  
ET-121006-C - Porte transparente  
250 mm x 300 mm x 150 mm

ET-141007-O - Porte opaque  
ET-141007-C - Porte transparente  
250 mm x 350 mm x 180 mm

ET-181408-O - Porte opaque  
ET-181408-C - Porte transparente  
350 mm x 465 mm x 200 mm

## 2. Enviro Armour en fibre de verre

Les modèles sont dotés de l'indice de protection IP54.

ES-312312-O - Porte opaque  
800 mm x 600 mm x 300 mm  
ES-231609-O - Porte opaque  
600 mm x 400 mm x 230 mm

ES-161608-O - Porte opaque  
400 mm x 400 mm x 200 mm  
ES-121005-O - Porte opaque  
300 mm x 250 mm x 140 mm

## BOÎTIERS ET GRILLES DE PROTECTION

Boîtiers pour thermostats,  
claviers et dispositifs biométriques

Ces boîtiers ont été conçus pour protéger les lecteurs de cartes, les claviers de contrôle d'accès et autres dispositifs similaires. Ce sont des protections contre les utilisations abusives et les dommages accidentels, ainsi que contre les intempéries. Tous les boîtiers sont moulés en polycarbonate robuste et résistant aux UV pour éviter la décoloration.

## CONCEPTION

Boîtiers conçus pour protéger les panneaux de contrôle d'accès et les thermostats contre le vandalisme, les utilisations abusives, les dommages accidentels ainsi que les intempéries.

## INSTALLATION

Installation simple et rapide. Les boîtiers peuvent être installés sur un appareil existant pour pouvoir conserver son emplacement actuel.



## OPTIONS

Certains modèles sont disponibles en finition fumée pour plus de sécurité. Il est recommandé de remplacer le joint d'étanchéité au moins une fois tous les cinq ans.

## CONSTRUCTION

Les boîtiers sont moulés en polycarbonate robuste et résistant aux UV. Les modèles équipés d'un ressort de torsion en acier inoxydable permettent de maintenir le couvercle en position fermée.

CONSULTEZ LE SITE WEB POUR  
VOIR TOUTES LES  
VARIANTES DE PRODUITS

Garantie de trois ans contre la casse  
du polycarbonate dans des conditions  
normales d'utilisation.

1. Coque de protection pour  
lecteur d'identification

STI-6520-C - Transparent, fermé  
STI-6520-S - Fumé, fermé  
STI-6521-C - Transparent, ouvert  
STI-6521-S - Fumé, ouvert

## 2. Bioprotecteur

BIO-7504 - Transparent  
BIO-7505 - Fumé

## 3. Boîtier en polycarbonate

STI-7700 - Dos ouvert  
STI-7710 - Dos ouvert, serrure  
STI-7720 - Boîte d'encastrement fermée  
STI-7730 - Boîte d'encastrement fermée,  
serrure, joint d'étanchéité

4. Petit protecteur de  
thermostat

Modèle encastré avec serrure frangible  
STI-9102 - Transparent

5. Grand protecteur de  
thermostat

Modèle encastré avec serrure à clé  
STI-9110 - Grand, transparent  
STI-9105 - Moyen, transparent

## BOÎTIERS ET GRILLES DE PROTECTION

## Steel Web Stoppers®

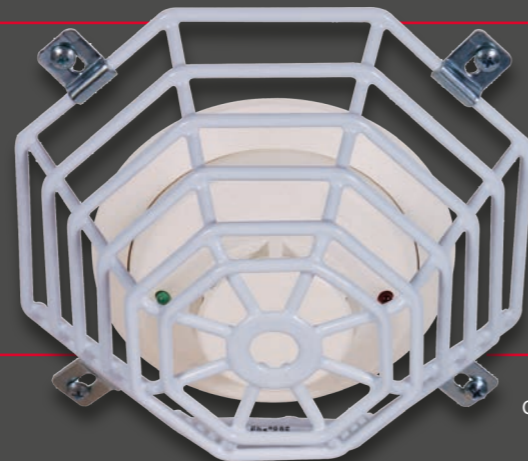
Ces grilles robustes sont conçues pour protéger une grande variété d'appareils, depuis les détecteurs de fumée jusqu'aux caméras de vidéosurveillance, contre le vandalisme et les utilisations abusives, tout en permettant au dispositif de rester totalement accessible et opérationnel.

## CONCEPTION

Ces grilles sont conçues pour protéger les détecteurs de fumée et de chaleur et autres équipements importants contre le vandalisme et les utilisations abusives. Conçues de manière à ne pas interférer avec le fonctionnement de l'unité protégée.

## INSTALLATION

Installation simple et rapide. Les grilles de protection peuvent être installées sur un appareil existant pour permettre de conserver son emplacement actuel.



## OPTIONS

Lorsqu'une sécurité supplémentaire est requise contre le vol ou les utilisations abusives, des vis inviolables et des embouts assortis sont disponibles.

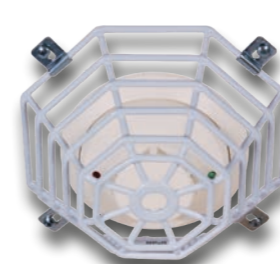
## CONSTRUCTION

Construites en tige d'acier galvanisée et plastifiée, les grilles de protection peuvent supporter les abus les plus sévères en cas de vandalisme ou de dommages accidentels.

CONSULTEZ LE SITE WEB POUR VOIR TOUTES LES VARIANTES DE PRODUITS

Garantie de trois ans contre la casse du polycarbonate dans des conditions normales d'utilisation.

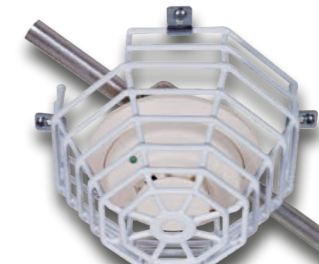
Grilles pour détecteurs de fumée et de chaleur



1

## 1. STI-9604

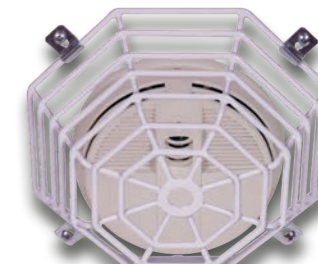
Pour les détecteurs de fumée et de chaleur  
175 mm x 175 mm x 75 mm  
STI-9606 - 210 mm x 210 mm x 117 mm



2

## 2. STI-9605

Pour les détecteurs de fumée et de chaleur  
180 mm x 180 mm x 115 mm  
STI-9610 - 210 mm x 210 mm x 152 mm



3

## 3. STI-9601

Pour les détecteurs de fumée et de chaleur  
210 mm x 210 mm x 70 mm  
STI-9602 - 210 mm x 210 mm x 108 mm

Grilles pour éclairages et caméras de vidéosurveillance



4

## 4. STI-9644

Pour les éclairages de secours  
220 mm x 450 mm x 128 mm  
STI-9641 - 273 mm x 372 mm x 100 mm



5

## 5. STI-9625

Pour les éclairages extérieurs  
200 mm x 260 mm x 321 mm

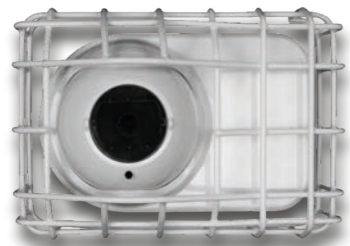


6

## 6. STI-9880

Pour les éclairages fluorescents  
110 mm x 1 295 mm x 152 mm  
STI-9881 - 110 mm x 1898 mm x 152 mm

Grilles pour détecteurs de fumée à rayon



1



2



3

**1. STI-9845**

Pour les détecteurs de fumée à rayon  
225 mm x 140 mm x 120 mm

**2. STI-9624**

Pour les détecteurs de fumée à rayon  
225 mm x 140 mm x 120 mm  
STI-9623 - 197 mm x 152 mm x 152 mm

**3. STI-9861**

Pour les détecteurs de fumée à rayon  
186 mm x 160 mm x 143 mm  
STI-9862 - -187 mm x 122 mm x 70 mm

Grilles pour détecteurs de mouvement dynamiques et infrarouge



4



5



6

**4. STI-9620**

Pour les détecteurs de mouvement dynamiques et infrarouge  
156 mm x 102 mm x 57 mm

**5. STI-9621**

Pour les détecteurs de mouvement dynamiques et infrarouge  
178 mm x 146 mm x 114 mm

**6. STI-9622**

Pour les détecteurs de mouvement dynamiques et infrarouge  
222 mm x 102 mm x 95 mm

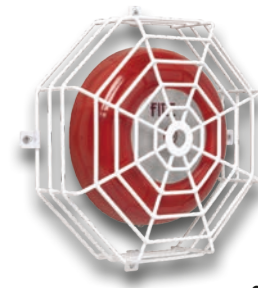
Grilles pour balises et diffuseurs sonores



7



8



9

**7. STI-9664**

Pour les balises et diffuseurs sonores  
98 mm x 98 mm x 173 mm  
STI-9665 - 178 mm x 178 mm x 214 mm

**8. STI-9617**

Pour les balises et diffuseurs sonores  
150 mm x 150 mm x 125 mm  
STI-9615 - 95 mm x 95 mm x 88 mm

**9. STI-9631**

Pour les horloges et les sonneries  
270 mm x 270 mm x 152 mm  
STI-9633 - 508 mm x 508 mm x 152 mm

Grilles pour balises et diffuseurs sonores (autres options)



10



11



12

**10. STI-9713**

Pour les détecteurs de fumée photoélectriques  
174 mm x 174 mm x 63 mm  
STI-9712 - 174 mm x 174 mm x 115 mm

**11. STI-8100**

Pour les détecteurs de fumée et de chaleur  
210 mm x 210 mm x 95 mm  
STI-8130 - 210 mm x 210 mm x 146 mm

**12. STI-8200-SS**

Pour les détecteurs de fumée et de chaleur  
203 mm x 203 mm x 76 mm  
STI-8230-SS - 203 mm x 203 mm x 127 mm



**Safety Technology  
International**

Bureaux STI EMEA 34 Sherwood Road, Worcestershire, Royaume-Uni  
+44 (0)1527 520 999 [sales@sti-emea.com](mailto:sales@sti-emea.com) [www.sti-emea.com](http://www.sti-emea.com)